



**Narejene za
užitek v vožnji.**

Letne in
celoletne pnevmatike

GOODYEAR

MADE TO FEEL GOOD.



Vsebina

| | |
|--|---|
| Mislimo napredno. To nas je privedlo na Luno in nazaj. | 4 |
| Goodyearove inovativne tehnologije | 6 |
| 360° Quality Tests | 8 |

PNEVMATIKE ZA OSEBNA VOZILA

| | |
|---------------------------------------|----|
| Pregled | 10 |
| Eagle F1 Asymmetric 2 | 11 |
| EfficientGrip Performance | 12 |
| EfficientGrip | 13 |
| EfficientGrip Compact | 14 |
| DuraGrip | 15 |
| Vector 4Seasons | 16 |
| Vector 5+ / Eagle Vector 2+ | 17 |

SUV/4X4 PNEVMATIKE

| | |
|---|----|
| Pregled | 18 |
| Tabela ustreznih zamenjav za glavne dimenzije pnevmatik 4x4 | 20 |
| Eagle F1 Asymmetric SUV | 21 |
| EfficientGrip SUV | 22 |
| Wrangler HP All Weather | 23 |
| Vector 4Seasons SUV | 24 |
| Wrangler AT/SA | 25 |
| Wrangler DuraTrac | 26 |

PNEVMATIKE ZA DOSTAVNA VOZILA

| | |
|---------------------------------|----|
| Pregled | 28 |
| EfficientGrip Compact | 29 |
| Cargo Marathon | 30 |
| Cargo G26 | 30 |
| Cargo G28 | 31 |
| Cargo G91 | 31 |
| Cargo Vector 2 | 32 |

DIMENZIJE

| | |
|---------------------------|----|
| Potniške | 34 |
| SUV/4x4 | 39 |
| Dostavna vozila | 42 |

POVZETEK

| | |
|--|----|
| Potniške / SUV/4x4 / Dostavna vozila | 44 |
|--|----|



Mislimo napredno. To nas je privedlo na luno in nazaj.

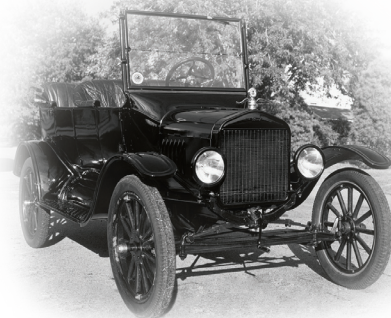
1898

Ustanovljeno podjetje Goodyear Tire & Rubber Company



1904

Izdelamo prvo odstranljivo pnevmatiko na svetu



1908

Izdelujemo pnevmatike za Model T Ford, prvi avtomobil serijske proizvodnje



2007

S pnevmatiko Eagle F1 Asymmetric in njeno tehnologijo Active Cornergrip Technology postavimo nove standarde visoke zmogljivosti

2005

Lansiramo RunOnFlat - pnevmatiko, s katero lahko tudi po predrtju ali popolnem padcu tlaka nadaljujemo vožnjo



2001

Izumimo BioTRED - okolju prijazno zmes za pnevmatike, na osnovi koruznega škroba

SMARTWEAR
TECHNOLOGY

2008

S pnevmatiko OptiGrip uvedemo revolucionarno tehnologijo Smartwear; pri pnevmatiki z uporabo prihajajo na dan novi kanali in nova zmes, kar zagotavlja visoko raven zmogljivosti skozi celo življenjsko dobo pnevmatike

2009

Predstavimo novo EfficientGrip: pnevmatiko, ki omogoča manjšo porabo goriva, pri tem pa ohrani vse vozne lastnosti, ki vplivajo na varnost

2011

Predstavimo novo Eagle F1 Asymmetric 2 s tehnologijo ActiveBraking ter UltraGrip 8, prvo pnevmatiko z usmerjenim dezenom, pri kateri je uporabljena patentirana tehnologija 3D-BIS® (sistem tridimenzionalnega prepletanja blokov)





1965

Naše pnevmatike so na prvem vozilu, ki doseže hitrostni rekord na kopnem 600 milj/h

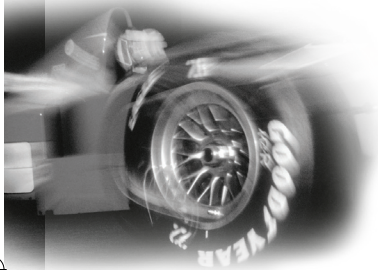
1971

Prve pnevmatike na Luni so naše



1934

Lansiramo Lifeguard - prvo pnevmatiko, ki v primeru nenadnega padca tlaka ohrani stabilnost



1985

Dobavimo prve radialne pnevmatike za komercialno letalo

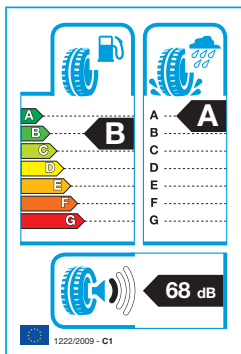


1993

Predstavimo Aquatred, prvo namensko pnevmatiko za mokro podlago

1997

Naše pnevmatike so prve zmagovalke na dirkah za Veliko nagrado 350 F1



2012

Pri uvajanju oznake EU za pnevmatike imamo vodilno vlogo in zagotavljamo, da se kupci pri nakupu pnevmatik odločajo dobro obveščeni o njihovih najpomembnejših lastnostih

2012

Razvijamo pnevmatiko, izdelano iz obnovljive biomase. Konceptna pnevmatika Biolsoprene™ je bila predstavljena na Konferenci o podnebnih spremembah v Københavnu



2013

Lansirana je EfficientGrip Performance z oceno A za oprijem na mokri podlagi



Goodyearove inovativne tehnologije.

Skozi vso zgodovino je bil Goodyear pionir na področju inovacij. Pri razvoju Goodyearovih pnevmatik danes sodelujejo raziskovalci in inženirji z vsega sveta in uvajajo nove tehnologije.

Ne samo, da delujejo na samem znanstvenem vrhu na področju gume in polimerov, razširili so se tudi na povsem druga področja, kot so računalništvo, fizika in matematika. Kot lahko vidite, proizvodnja pnevmatik po naše pomeni veliko predhodnega razmišljanja.



ActiveBraking TECHNOLOGY

Zaradi inovativnega dezena tekalne plasti s tridimenzionalnimi bloki se med zaviranjem pnevmatika bolje oprime ceste.

Prednosti

- Krajša zavorna pot na suhih in mokrih cestah



WearControl TECHNOLOGY

Dve zmesi skozi celo življenjsko dobo pnevmatike ohranjata optimalno ravnotežje med njenim oprijemom na mokri podlagi in kotalnim uporom.

Prednosti

- Krajša zavorna pot na mokri podlagi in manjša poraba goriva



FuelSaving TECHNOLOGY

Zaradi lahke zgradbe in napredne tehnologije zmesi pnevmatika za kotaljenje potrebuje manj energije.

Prednosti

- Nižji stroški za gorivo in manj izpustov CO₂



Active CornerGrip TECHNOLOGY

Tehnologija ojačitve noge na bočnici avtoplašča zagotavlja enakomerno porazdelitev pritiska na podlago in povečuje učinkovitost naležne ploskve, ki aktivno vključuje vsa tri območja tekalne plasti.

Prednosti

- Visoka zmogljivost
- Odpornosti proti akvaplaningu
- Vodljivost na mokri podlagi



SilentArmor TECHNOLOGY

Omogoča zanesljivo vožnjo tudi po slabih cestah, to pa po zaslugi trpežnosti dveh plasti iz materiala DuPont™ Kevlar®, ki je močnejši od jekla.

Prednosti

- Velika odpornost proti predrtju in zarezam



SmartWear TECHNOLOGY

Ko se pnevmatika obrablja, prihajajo na dan kanali, skriti pod površino tekalne plasti, zaradi česar pnevmatika, tudi ko je obrabljena, ohrani odpornost proti akvaplaningu. Vodljivost pnevmatike na suhi podlagi zagotavlja tridimenzionalni mehanizem medsebojnega prepletanja.

Prednosti

- Odpornost proti akvaplaningu tudi pri obrabljeni pnevmatiki
- Vodljivost na suhi podlagi in številni prevoženi kilometri
- Zaviranje in vodljivost na mokri podlagi



RunOnFlat TECHNOLOGY

Goodyearova tehnologija RunOnFlat temelji na ojačitvi notranje stene bočnic pnevmatike. Ojačene bočnice poskrbijo, da pnevmatika po predrtju ostane na platišču, in do 80 km uspešno nosijo teža avtomobila, tudi če je pnevmatika popolnoma prazna.

Goodyearova tehnologija RunOnFlat temelji na ojačitvi notranje stene bočnic pnevmatike. Ojačene bočnice poskrbijo, da pnevmatika

Prednosti

- Pnevmatike v nevarnih razmerah na cesti ni treba menjati
- Ni nevarnosti razpočenja pri hitri vožnji na avtocesti



SmartTred TECHNOLOGY

Edinstven vzorec s tehnologijo SmartTRED se ponaša z več namenskimi območji tekalne plasti, ki se prilagajajo različnim razmeram na cesti.

Prednosti

- Odlična zmogljivost čez vse leto



MultiControl Ice TECHNOLOGY

Ta revolucionarna tehnologija zagotavlja učinkovitejši stik lednih bodic z vozno podlago in s tem odličen oprijem in vodenje vozila po poledenelih cestah.

Prednosti

- Odličen oprijem in vodljivost na ledu



BIS TECHNOLOGY®

Pri Goodyearovi revolucionarni tehnologiji 3D-BIS Technology® so vsi elementi blokov tesno povezani, da tekalna plast ostane toga, to pa pomeni večjo smerno stabilnost na mokrih in suhih cestah.

Prednosti

- Udobnejša in manj utrujajoča vožnja
- Boljši oprijem na snegu in ledu



ActiveGrip TECHNOLOGY

Tehnologija ojačitve noge na bočnici avtoplašča zagotavlja enakomerno porazdelitev pritiska na podlago in povečuje učinkovitost naležne ploskve, ki aktivno vključuje vsa tri območja tekalne plasti.

Prednosti

- Visoka zmogljivost
- Odpornosti proti akvaplaningu
- Vodljivost na mokri podlagi



ActiveStud TECHNOLOGY

Inovativna tehnologija ActiveStud, kjer so uporabljene edinstvene, tridimenzionalne lamele v obliki vafjev, zagotavlja dodaten oprijem in vlečno sposobnost na skrajno spolzkih cestah, kar daje pnevmatikam izjemno zmogljivost za vožnjo po ledu.

Prednosti

- Krajša zavorna pot na ledu

Adaptive SipeGrip TECHNOLOGY

Dve različni vrsti lamel za dva različna namena; lamele so vselej brezhibno poravnane s prednjim robom naležne ploskve.

Prednosti

- Dodaten oprijem na spolzkem vozišču, kot so zasnežene, poredenele in mokre ceste
- Boljša vodljivost na suhi in mokri podlagi, prav tako boljše zaviranje na suhi podlagi





360° QUALITY TESTS

Zasnovani za vaše dobro počutje.

Goodyearovi inženirji testirajo vsak nov dezen, pri čemer preverijo več kot **50 lastnosti pnevmatike.**

Med najpomembnejšimi so:

- ✓ vodljivost na mokri podlagi
- ✓ zaviranje na mokri podlagi
- ✓ vodljivost na suhi podlagi
- ✓ zaviranje na suhi podlagi
- ✓ oprijem v ovinku
- ✓ trpežnost
- ✓ notranji kotalni hrup
- ✓ zunanji kotalni hrup
- ✓ akvaplaning v ovinku
- ✓ akvaplaning pri vožnji naravnost
- ✓ oprijem
- ✓ stabilnost pri visoki hitrosti
- ✓ kotalni upor
- ✓ kilometraža
- ✓ in mnoge druge ...

Pri zimskih pnevmatikah je nekaj dodatnih, zanje značilnih in zelo pomembnih dejavnikov, ki pa jih oznaka EU sploh ne upošteva:

- ✓ oprijem na ledu
- ✓ zaviranje na ledu
- ✓ vodljivost na ledu
- ✓ oprijem na snegu
- ✓ zaviranje na snegu
- ✓ vodljivost na snegu
- ✓ in mnoge drugih ...



Vrhunske evropske avtomobilске organizacije in revije vsako leto izvajajo neodvisne teste pnevmatik. Pri testih upoštevajo **15 ključnih lastnosti**, ki vplivajo na zmogljivost pnevmatike, med njimi vodljivost na mokri podlagi, vodljivost na suhi podlagi, zaviranje na suhi podlagi, oprijem v ovinku, trpežnost, notranji kotalni hrup, akvaplaning ...

Standardizirana oznaka za pnevmatike, uvedena z uredbo EU 1222/2009, seznanja potrošnike s **tremi lastnostmi pnevmatike:**



Izkoristek goriva

Oznaka vas seznanja s prihrankom goriva, ki je odvisen od kotalnega upora pnevmatike. Razlika med pnevmatikami razreda G in A na vozilu lahko pomeni do 7,5 % manjšo porabo goriva*.



Oprijem na mokri podlagi

Na oznaki je podatek o zavorni poti osebnega vozila, ki po spolzki cesti vozi s hitrostjo 80 km/h. Razlika med pnevmatikami razreda F in razreda A na vozilu pomeni do 18 metrov krajšo zavorno pot**, kar je enako sedemkratni dolžini avtomobila Smart.



Zunanji kotalni hrup

Vrednost zunanjega kotalnega hrupa pnevmatike je izražena v decibelih (dB), na oznaki pa so zraven še eden, dva ali trije zvočni valovi. En val označuje najtišjo pnevmatiko, dva v grobem pomenita še enkrat večje zvočno valovanje, trije pa štirikrat večjega.



* Po oceni učinka, SEC (2008) 2860, ki jo je izdelala Evropska komisija

** Primer oznake v skladu s publikacijo EU NO1222-2009, format v skladu s 1. in 2. členom Priloge II k Uredbi. Rezultati, prikazani na vzorčni oznaki EU za pnevmatike, so samo okvirni. Primer podajamo samo v splošno informativne in izobraževalne namene.



Za užitek v vožnji.

Pnevmatike
za osebna vozila

GOODYEAR

MADE TO FEEL GOOD.

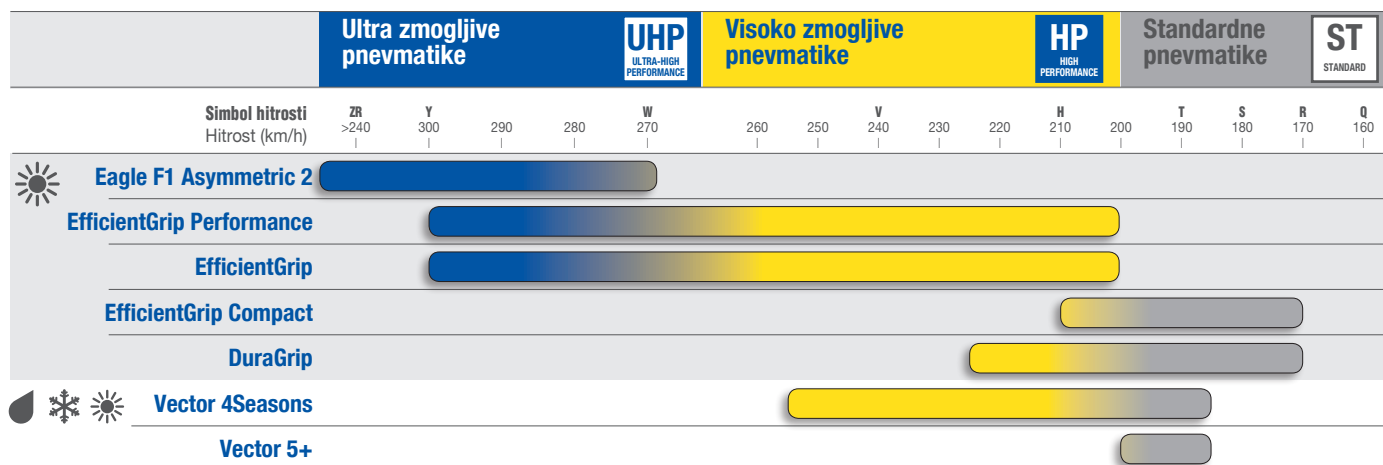
Pnevmatike Goodyear za vsa osebna vozila

Goodyear pri razvoju vsake pnevmatike stremi za tem, da bi nudila tudi v najbolj zahtevnih vozniških razmerah kar največjo zmogljivost. Zagotavljamo, da vse izpolnjujejo naše stroge standarde kakovosti in trpežnosti, in ponudimo vam lahko pnevmatike, na katere se lahko zanesete skozi celo leto, kakršne koli so razmere na cesti.

Ta brošura vsebuje vse Goodyearove pnevmatike za osebna vozila, ki so v naši ponudbi, in navaja njihove najpomembnejše značilnosti, Značilnosti in prednosti, kakor tudi dimenzije, ki so na voljo za vsako posamezno pnevmatiko.

V spodnji tabeli lahko najdete, katera bi najbolj ustrezala hitrosti vašega vozila, da bi bila zagotovljena optimalna zmogljivost.

Za dodatne nasvete in informacije glede razpoložljivosti izdelkov se lahko obrnete na najbližjega Goodyearovega predstavnika.



Eagle F1 Asymmetric 2



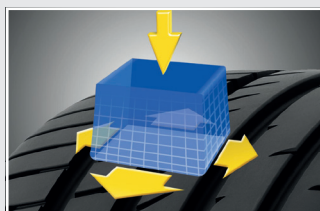
Pnevmatika Eagle F1 Asymmetric 2 s tri metre krajšo zavorno potjo na mokri podlagi*

Delci sekunde niso pomembni samo pri pospeševanju. Zato smo razvili tehnologijo aktivnega zaviranja (ActiveBraking Technology), ki skupaj z našo novo tehnologijo tridimenzionalnih blokov (3D Block Technology) izboljšuje stik pnevmatike s podlago. Več gume na cesti namreč pomeni večjo zavorno moč, da lahko uživate v vožnji, naj bo cesta mokra ali suha.



Razred A za oprijem na mokri podlagi

Razred A za oprijem na mokri podlagi je najvišja ocena, ki jo pnevmatika lahko doseže po predpisih EU o označevanju.**



Krajša zavorna pot na suhih in mokrih cestah

Tehnologija Active Braking in dezin s tridimenzionalnimi bloki izboljšujeta stik pnevmatike s cesto in tako pripomoreta h krajši zavorni poti v mokrem ali suhem.



Bolj precizno krmiljenje in boljša vodljivost

Zmes tekalne plasti izboljšuje oprijem v mokrem, obenem pa tudi vodljivost na suhi podlagi.

** Po Uredbi (ES) št. 1222/2009 večina dimenzij dosega razred A, vendar je pri nekaterih dimenzijah ocena lahko tudi drugačna.

Odlične ocene na oznaki, ne da bi šlo to na račun ostalih vozni lastnosti

- **75%** dimenzij pnevmatike Eagle F1 Asymmetric 2 je za oprijem na mokri podlagi uvrščenih v razred A⁽¹⁾

⁽¹⁾ Po Uredbi (ES) št. 1222/2009 je 75 % dimenzij za oprijem na mokri podlagi uvrščenih v razred A. Za več informacij obiščite www.Goodyear.eu

Odlični rezultati testov TÜV

- **10%** krajša zavorna pot na mokrih cestah*
- **6%** krajša zavorna pot na suhih cestah*
- **7%** manjši kotalni upor*



* Glede na povprečno zmogljivost treh glavnih konkurenčnih pnevmatik. Meritve zavorne poti od 80 km/h do 20 km/h na mokri cesti in od 100 km/h do popolne ustavitve na suhi cesti je izvedel TÜV SUD Automotive decembra 2010; dimenzija pnevmatik: 255/40R19; testno vozilo: Audi A7; kraj: Mireval (FR) in Garching (Nemčija); Poročilo št.: 76244706-1

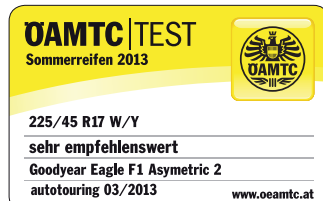
Zelo dobri rezultati testov v revijah



Zmagovalka testa



Zelo priporočljiva



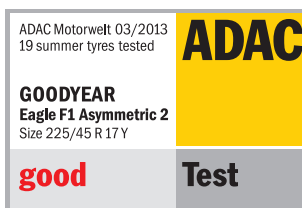
Zelo priporočljiva



Zelo priporočljiva



Dobra



Dobra

Odobrena za prvo opremo pri vodilnih avtomobilskih proizvajalcih



EfficientGrip Performance

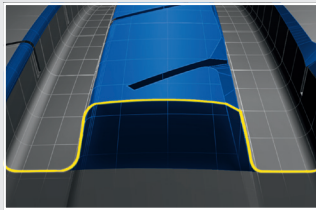
Vsesplošno zmogljiva pnevmatika za avtomobile srednjega in vrhunskega razreda

Nova pnevmatika EfficientGrip Performance združuje neprekinjena rebra po obodu plašča in Goodyearovo tehnologijo ActiveBraking Technology za boljši nadzor nad vozilom na suhih in na mokrih cestah – tako zagotavlja boljši oprijem ter s tem boljšo vodljivost in krajšo zavorno pot.



Razred A za oprijem na mokri podlagi

Razred A za oprijem na mokri podlagi je najvišja ocena, ki jo pnevmatika lahko doseže po predpisih EU o označevanju.**



Krajša zavorna pot na mokrih in suhih cestah

Zaradi inovativnega dezena tekalne plasti s tridimenzionalnimi bloki se med zaviranjem pnevmatika bolje drži ceste.



Krajša zavorna pot na mokri podlagi in manjša poraba goriva

Dve zmesi skozi celo življenjsko dobo pnevmatike ohranjata ravnotežje med njenim oprijemom na mokri podlagi in kotalnim uporom.

**Po Uredbi (ES) št. 1222/2009 večina dimenzij dosega razred A, vendar je pri nekaterih dimenzijah ocena lahko tudi drugačna.

Odlične ocene na oznaki, ne da bi šlo to na račun ostalih vozni lastnosti

- **100%** dimenzij EfficientGrip Performance je uvrščenih v razrede **A, B ali C**, tako za izkoristek goriva kot za oprijem na mokri podlagi
- **85%** dimenzij EfficientGrip Performance je za izkoristek goriva uvrščenih v razred **B**, za oprijem na mokri podlagi pa v razred **A**⁽¹⁾

⁽¹⁾ Po Uredbi (ES) št. 1222/2009 je 85 % dimenzij za oprijem na mokri podlagi uvrščenih v razred A, za izkoristek goriva pa v razred B. Za več informacij obiščite www.goodyear.eu

Odlični rezultati testov TÜV

- **8%** krajša zavorna pot na mokrih cestah ^{A,B}
- **3%** krajša zavorna pot na suhih cestah ^{B,C}
- **18%** manjši kotalni upor (v primerjavi s predhodnico Goodyear EfficientGrip) ^{B,D}



^(A) Glede na povprečno zavorno pot štirih glavnih konkurenčnih pnevmatik (zaviranje z 80 km/h na 20 km/h na zelo mokri vozni površini z visokim μ).
^(B) Test je septembra 2012 izvedel TÜV SÜD Automotive po naročilu Goodyear Dunlop. Dimenzija pnevmatike: 205/55 R16 91V; testno vozilo: VW Golf; kraj testiranja: Miraval (FR), Papenburg (D) in Garching (D); Poročilo št. 76249743

^(C) Glede na povprečno zavorno pot štirih glavnih konkurenčnih pnevmatik (zaviranje na suhi podlagi pri hitrosti 100 km/h do popolne ustavitve).

^(D) Glede na predhodnico Goodyear EfficientGrip.

Zelo dobri rezultati testov v revijah



Zgledna



Zelo priporočljiva



Zelo priporočljiva



Zelo priporočljiva



Zelo priporočljiva



Zelo priporočljiva



Priporočljiva



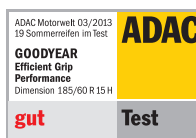
Priporočljiva



Zelo dobra



Dobra+



Dobra



Dobra

Odobrena za prvo opremo pri vodilnih avtomobilskih proizvajalcih



PORSCHE



Mercedes-Benz



Audi

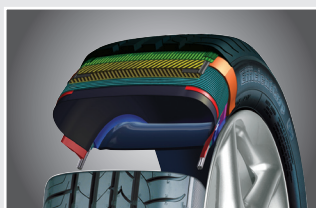


EfficientGrip

Ni se treba več odločati med manjšo porabo goriva in drugimi lastnostmi

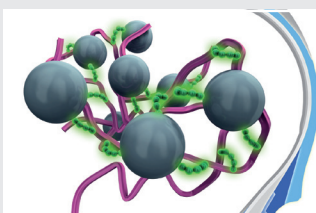
Pnevmatika Goodyear EfficientGrip je ena najboljših prijateljic okolja.

Goodyearovi inženirji so razvili tehnologijo FuelSaving s pomočjo najnovejših razvojnih dosežkov na področju proizvodnih postopkov in z uporabo naprednih materialov.



Varčna z gorivom in prijazna do okolja

Pnevmatika EfficientGrip zaradi lahkega ogrodja in napredne zmesi tekalne plasti za kotaljenje potrebuje manj energije. Rezultat so nižji stroški za gorivo in manj izpustov CO₂ – na vsaki poti.



Dolga življenjska doba

S pnevmatikami EfficientGrip prevozite več kilometrov, preden jih je treba zamenjati. Zaradi silike v zmesi tekalne plasti je dlje uporabna, kar vam prinaša denarni prihranek.



Bolj učinkovito zaviranje na mokrih cestah

Edinstvena površina tekalne plasti in razporeditev lamel, ki omogoča blago odbijanje vode, pnevmatiki EfficientGrip zagotavlja boljše lastnosti v mokrem in krajšo zavorno pot.

Odlični rezultati testov TÜV

- **1,9%** nižja poraba goriva*
- **2%** krajša zavorna pot na mokri in suhi podlagi*
- **8%** več prevoženih kilometrov (gnana os)*
- **49%** več prevoženih kilometrov (prosta os)*



* Glede na povprečno zmogljivost štirih glavnih konkurenčnih pnevmatik. Test je marca 2009 izvedel TÜV SÜD Automotive; dimenzija pnevmatike: 205/55R16; testno vozilo: VW Golf; poročilo št. 76236753.

Zelo dobri rezultati testov v revijah



Zelo priporočljiva



Zelo priporočljiva



Priporočljiva



Dobra



Dobra



Dobra



Winner

Odobrena za prvo opremo pri vodilnih avtomobilskih proizvajalcih





EfficientGrip Compact



Pnevmatika EfficientGrip Compact poleg odlične vodljivosti in velike zmogljivosti omogoča tudi varno in udobno vožnjo

Številni oprijemni robovi in izjemno velike lamele učinkovito zarežejo v sloj vode, kar skrajša zavorno pot. Stabilnost pri zavijanju omogočajo široki bloki na ramenskem delu, medtem ko ima za večjo kilometražo pnevmatike zaslugo optimalna razporeditev pritiska na podlago.

Kotalni upor in s tem tudi poraba goriva sta manjša zaradi izpopolnjene zgradbe, ki vodi k manjšemu segrevanju pnevmatike.

Zaradi vseh teh izjemnih lastnosti je pnevmatika odlična izbira za širok razpon vozil.



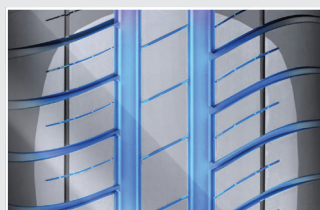
Boljši izkoristek goriva in več prevoženih kilometrov

Zaradi izpopolnjenih sestavnih delov in zgradbe je pnevmatika za 5 %* lažja in ima zato manjši kotalni upor, boljša porazdelitev pritiska na podlago pa omogoča enakomerno obrabo.



Krajša zavorna pot na mokrih in suhih cestah

Nov dezen tekalne plasti se ponaša z dvema širokima kanaloma, izredno širokimi lamelami in številnimi oprijemnimi robovi, ki zarežejo skozi sloj vode na površini ceste in s tem zagotavljajo bolj učinkovito zaviranje na mokri podlagi.



Večja odpornost proti akvaplaningu

Bolj zaobljena zunanja oblika preseka plašča preprečuje nabiranje vode pred pnevmatiko in s tem akvaplaning.

* V primerjavi s predhodnico DuraGrip

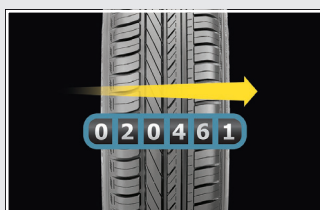


DuraGrip

Inovativna pnevmatika, ki omogoča prihranek pri gorivu

Pnevmatika DuraGrip je bila posebej razvita za mestne in družinske avtomobile. Zaradi visokih stroškov goriva je Goodyear vključil tehnologijo nizkega kotalnega upora, da bi tako zmanjšal porabo goriva vašega vozila.

Pnevmatika DuraGrip, izdelana na osnovi zmagovalnih pnevmatik na testih, HydraGrip, UltraGrip 7+ in Excellence, je najnovejša v svoji generaciji in prinaša izjemen prihranek pri gorivu, visoko kilometražo in odlične vozne lastnosti.



Boljši izkoristek goriva in več prevoženih kilometrov

Zmanjšajte si stroške za gorivo s pnevmatiko, ki se z lahkoto kotali. Enakomerno porazdeljen pritisk pnevmatike DuraGrip na podlago vodi k boljšemu izkoristku goriva in daljši življenjski dobi pnevmatike.



Odzivna vožnja

Goodyearova tehnologija 3D-BIS Technology® izboljšuje stik med gumo in podlago, kar povečuje vodljivost pnevmatike. Asimetrični dežen tekalne plasti je na ramenskem delu bolj tog, kar pripomore k zanesljivi vožnji v ovinku.

Odobrena za prvo opremo pri vodilnih avtomobilskih proizvajalcih



PEUGEOT



CITROËN



Ford



TOYOTA



FIAT



RENAULT



DACIA



OPEL

Vector 4Seasons

Manj nadlog

En komplet pnevmatik za zimo, še en, ko pride poletje. Življenje je precej bolj enostavno, če lahko isti komplet pnevmatik z zaupanjem uporabljate skozi celo leto.

Pnevmatika Vector 4Seasons - z vremensko odzivno tehnologijo (SmartTRED in celoletna silika zmes) - vam omogoča, da v vsakem vremenu ohranite nadzor nad vozilom.

Vector 4Seasons ima simbol "snežinke", kar pomeni, da izpolnjuje vse industrijske standarde, ki veljajo za izključno zimske pnevmatike.



Odlična celoletna zmogljivost

Pnevmatika Vector 4Seasons se po zaslugi Goodyearove tehnologije Weather Reactive Technology prilagaja spremembam, ki jih prinašajo različni letni časi. Edinstveni vzorec SmartTRED odlikujejo tri namenska območja tekalne plasti, ki se prilagajajo razmeram na cesti.



Oprijem v vsakršnih vozniških razmerah

Pnevmatika Vector 4Seasons z gosto posejanimi tridimenzionalnimi vavljastimi lamelami nudi boljši oprijem na ledu in snegu kot konkurenčne pnevmatike. Pnevmatika nosi simbol snežinke, kar pomeni, da izpolnjuje standarde, ki veljajo za namenske zimske pnevmatike.



Okolju prijazna

Prevozite več z manj goriva – s pnevmatiko, ki se z lahkoto kotati. S pnevmatiko Vector 4Seasons lahko prevozite več kilometrov, k čemur pripomoreta njena celoletna zmes in sploščen obris, ki zagotavlja enakomerno porazdelitev pritiska na podlago.

Odlični rezultati testov TÜV za zasneženo, poledenelo in mokro podlago*

- Sneg**
 - 5% boljši oprijem*
 - 2.4% krajša zavorna pot*
- Led**
 - 5% boljši oprijem*
 - 11% krajša zavorna pot*
- Dež**
 - 4% večja odpornost proti akvaplaningu*



* Primerjalni test glede na dva vodilna konkurenta izvedel TÜV SÜD Automotive od marca do aprila 2008, Dimenzija pnevmatike: 175/65R14; Vozilo: VW Polo; Poročilo #76230122-2

Zelo dobri rezultati testov v revijah



Zmagovalka testa



Zgledna



Zmagovalka testa



Zmagovalka testa



Zadovoljiva



Zadovoljiva

Odobrena za prvo opremo pri vodilnih avtomobilskih proizvajalcih



Audi



RENAULT



Vector 5+ / Eagle Vector 2+



Vremensko odzivna tehnologija SmartTRED

Zahvaljujoč vremensko odzivni tehnologiji Goodyear SmartTRED se Vector 5+ in EagleVector 2+ nemoteno prilagajata spremembam letnih časov in voznih razmer, pri tem pa zagotavljata veliko zmogljivost in številne prevožene kilometre.

Goodyearova vremensko odzivna tehnologija SmartTRED daje pnevmatikam odlične vozne lastnosti na mokri, zasneženi ali celo poledeneli podlagi. Osrednji del tekalne plasti pnevmatiki zagotavlja odličen oprijem in učinkovitost pri zaviranju, pri zavijanju na suhi podlagi pa se obremenitev prenese na čvrst ramenski del, kar omogoča izjemno vodljivost.



Odlična celoletna zmogljivost

Čez vse leto uživajte v vožnji s pnevmatiko, ki se prilagodi vsakršnim razmeram na cesti. Goodyearova tehnologija SmartTRED Weather Reactive Technology bo z aktiviranjem različnih delov tekalne plasti zagotovila, da boste kos prav vsem vremenskim nevšečnostim.



Oprijem v vsakršnih voznih razmerah

Posebna razporeditev lamel pri pnevmatikah Vector 5+ in Eagle Vector 2+ vam bo pomagala, da boste tako na suhih kot tudi na spolzkih cestah ohranili odličen nadzor nad vozilom. Zmes tekalne plasti je zasnovana za čim boljši oprijem v različnih vremenskih razmerah.



Velika odpornost proti akvaplaningu

Goodyearova tehnologija V-TRED Technology zmanjšuje nevarnost akvaplaninga na mokrih cestah ali na zasneženih cestah ob odjugi. Kanali v tekalni plasti hitro odvajajo vodo in snežno brozgo, da ohranite nadzor nad vozilom.

Odobrena za prvo opremo pri vodilnih avtomobilskih proizvajalcih



Audi



Zelo dobri rezultati testov v revijah



Zelo priporočljiva



Priporočljiva



Priporočljiva



Zmagovalka testa



Dobra



Goodyear nudi skrajno zmogljivost in oprijem

Prodajni program Goodyear 4x4 nudi za vsako posamezno vrsto uporabe posebno pnevmatiko.

S pomočjo spodnje tabele lahko hitro najdete najprimernejšo pnevmatiko za določene vozne razmere.

Za dodatne nasvete in informacije glede razpoložljivosti izdelka se obrnite na Goodyearovega predstavnika.

| | Cestne | SUV 4x4 ON-ROAD | Cestno-terenske | SUV 4x4 ON/OFF-ROAD | Terenske | SUV 4x4 OFF-ROAD |
|-------------------------|------------------------------|-----------------|--------------------------------|---------------------|----------|------------------|
| Eagle F1 Asymmetric SUV | [Progress bar: 100% in blue] | | | | | |
| EfficientGrip SUV | [Progress bar: 100% in blue] | | | | | |
| Wrangler HP All Weather | [Progress bar: 100% in blue] | | | | | |
| Vector 4Seasons SUV | [Progress bar: 100% in blue] | | | | | |
| Wrangler AT/SA | [Progress bar: 100% in blue] | | [Progress bar: 100% in yellow] | | | |
| Wrangler DuraTrac | [Progress bar: 100% in grey] | | | | | |





**Narejene za
utiranje novih poti.**

Pnevmatike SUV/4x4

GOODYEAR

MADE TO FEEL GOOD.

Tabela enakovrednosti za glavne dimenzije pnevmatik 4x4

Uporaba tabele: Pri izbiranju enakovrednih pnevmatik je treba kot izhodišče upoštevati največji zunanji premer originalne serije (na osnovi ETRTO*) s toleranco +1.5% do -2%.

| Največji zun. premer | Serijska 85 in druge | Serijska 80 | Serijska 75 | Serijska 70 | Serijska 65 | Serijska 60 | Serijska 55 | Serijska 50 | Serijska 45/40 | Serijska 35/30 |
|----------------------|----------------------|-------------|-------------|-------------|-------------|-------------|-------------|-------------|----------------|----------------|
| 681 | | | | 205/70R15 | | | | | | |
| 685 | | | | | | | | | 245/45R18 | |
| 690 | | | | | | | 225/55R17 | | | |
| 696 | 175R16 | | | | | | | | | |
| 698 | | | | | 215/65R16 | | | | | |
| 700 | | | | | | 235/60R16 | 235/55R17 | | | |
| | | | | | | 215/60R17 | | | | |
| 701 | | | 205/75R15 | | | | | | | |
| 703 | | | | | | | | 235/50R18 | | |
| 705 | | 195/80R15 | | | | | | | | |
| 715 | | | 215/75R15 | | | | | | | |
| 720 | | | | 215/70R16 | | | | | | |
| 733 | | | 225/75R15 | | | | | | | |
| 734 | | | | 225/70R16 | | | | | | |
| 736 | | | | | 225/65R17 | | | 275/40R20 | 315/35R20 | |
| 737 | 215R15C | | | | | | | | | 285/30ZR22 |
| 740 | | | 215/75R16 | | | | | | | |
| 746 | | | | | | | 275/55R17 | | | |
| 747 | | | 235/75R15 | | | | | | | |
| | | | LT235/75R15 | | | | | | | |
| 749 | 205R16 | | | | | | 255/55R18 | 255/50R19 | 285/45R19 | |
| 750 | | | | 235/70R16 | 235/65R17 | 255/60R17 | | | | |
| 751 | | | | | | 235/60ZR18 | | | | |
| 752 | | | | | 255/65R16 | | | | | |
| 753 | | | | 255/70R15C | | | | | | |
| 754 | | | | | | | | 295/40R20 | | |
| 758 | | | 225/75R16 | | | | | | | |
| 759 | | | | | | | | 265/50R19 | | |
| 762 | | | | | 245/65R17 | | | | | |
| 763 | | | 245/75R15C | | | 245/60R18 | | | | |
| 764 | | | | 245/70R16C | | | | | | |
| | | | | 245/70R16 | | | | | | |
| 766 | | | | | | | | 275/45R20 | | |
| 767 | | | | 265/70R15 | | | | | | |
| 774 | | | | | | | | 255/50R20 | | |
| 775 | | | | | | 255/60R18 | 255/55R19 | | | |
| 776 | | | | 235/70R17 | | | | | | |
| 778 | | | | | 255/65R17 | | | | | |
| 779 | | | 255/75R15 | | | | | | | |
| 783 | | | | | | | | 285/55R18 | | |
| 787 | | | | | | 265/60R18 | | | | |
| 788 | | | 245/75R16 | | | | | | | |
| | | | LT245/75R16 | | | | | | | |
| 790 | | | | | 265/65R17 | | | | | |
| 791 | 31X10.50R15LT | | | | | | | | | |
| 792 | | | | 265/70R16 | | | | | | |
| 795 | | | 265/75R15C | | | | | | | |
| 801 | | | | | | | 275/60R18 | | | |
| 804 | | | | | | 275/65R17 | | | | |
| 808 | | | | 275/70R16 | | | | | | |
| 818 | 7.50R16C | | | LT265/70R17 | | | | | | |
| 820 | | | | 265/75R16 | | | | | | |
| | | | | LT265/75R16 | | | | | | |
| 822 | LT235/85R16 | | | | | | | | | |
| 852 | | | LT285/75R16 | | | | | | | |
| 888 | | | | | | LT305/60R20 | | | | |
| 892 | | | | LT315/70R17 | | | | | | |

OSEBA, KI DA VOZILO V PROMET, PREVZEMA VSO ODGOVORNOST, ŠE ZLASTI GLEDE TEHNIČNIH PREDPISOV ZA CESTNA VOZILA.

*ETRTO (Evropska tehnična organizacija za pnevmatike in platišča)

Eagle F1 Asymmetric SUV



Za vrhunsko zmogljivost

Goodyearova pnevmatika Eagle F1 Asymmetric SUV uspešno prodira med vozila za prosti čas z vrhunsko zmogljivostjo.

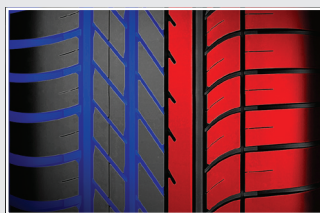
Ta dodatna različica večkrat nagrajene pnevmatike Eagle F1 Asymmetric se ponaša tudi z napredno tehnologijo za aktiven oprijem v ovinku, t.i. Active Cornergrip Technology, in dirkalno zmesjo, kar ji zagotavlja bolj učinkovit oprijem s cesto in prinaša vsesplošno zmogljivost, ki ji ni para.



Velika zmogljivost

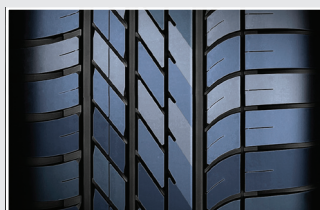
Doživite visokozmogljivo vožnjo s pnevmatiko, zasnovano za težo športnih terencev.

Tehnologija Active Cornergrip Technology in napredna dirkalna zmes pripomoreta, da se pnevmatika kar najbolj oprime podlage in ohrani smer, zato boste v vožnji resnično uživali.



Vodljivost v mokrem in odpornost proti akvaplaningu

Tekalna plast omogoča odličen stik pnevmatike s podlago, kar prinaša boljšo vodljivost na mokrih cestah. Asimetrični vzorec tekalne plasti vsebuje odprto območje, ki odvaja vodo in preprečuje akvaplaning.



Gladka in tiha vožnja

Dezen tekalne plasti je tako zasnovan, da zmanjšuje raven hrupa, zato je vožnja tišja in udobnejša.

Odobrena za prvo opremo pri vodilnih avtomobilskih proizvajalcih



PORSCHE



Audi



Zelo dobri rezultati testov v revijah



Zelo priporočljiva



Priporočljiva



EfficientGrip SUV



EfficientGrip SUV z 2,6 metra krajšo zavorno potjo na mokri podlagi*

Vozite notranje pomirjeni, tako v sončnih kot v deževnih dneh. Pnevmatika EfficientGrip SUV ne bo dopustila, da zaradi dežja vaši načrti splavajo po vodi; z zmesjo tekalne plasti s posebno formulo bo poskrbela za učinkovito zaviranje na mokrih cestah, da boste lahko sproščeno uživali v pogledu na pokrajino.



* Glede na povprečno zmogljivost treh glavnih konkurenčnih pnevmatik. Meritve zavorne poti od 80 km/h do 20 km/h na mokri cesti in od 100 km/h do popolne ustavitve na suhi cesti je izvedel TÜV SÜD Automotive septembra in oktobra 2011; dimenzija pnevmatik: 215/65R16 98H; vozilo: VW Tiguan 2.0 TDI; lokacija: Mireval (FR) in Garching (Nemčija); Poročilo št.: 76247158.



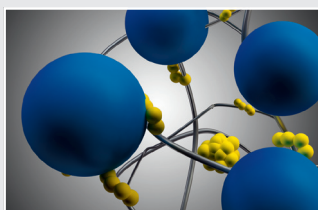
Krajša zavorna pot na mokrih in suhih cestah

Dezen tekalne plasti s tridimenzionalnimi lamelami na ramenskem delu in zmes, ki so ji dodane posebne smole, izboljšujeta oprijem pnevmatike na mokrih in suhih cestah.



Več prevoženih kilometrov

Enakomernejša porazdelitev pritiska na naležno površino, ki smo jo dosegli z računalniško izpopolnjeno zunanjo obliko preseka plašča, in toga tekalna plast pripomoreta k večji odpornosti pnevmatike proti obrabi in k večjemu številu prevoženih kilometrov.



Manjša poraba goriva in manj izpustov CO₂

Funkcionalni polimer vodi k manjšemu segrevanju in manjšemu kotalnemu uporu, kar zmanjšuje porabo goriva in količino izpustov CO₂.

Odobrena za prvo opremo pri vodilnih avtomobilskih proizvajalcih



Dobri rezultati testov v revijah



Priporočljiva



Wrangler HP All Weather



Inteligentna samoprilagodljiva pnevmatika 4x4

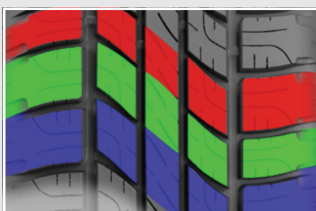
Wrangler HP je visokozmogljiva pnevmatika 4x4, resnično primerna za vsako vreme - njena skrivnost pa je v vremensko odzivni tehnologiji SmartTRED.

Ta zmes tekalne plasti, primerna za vse vremenske razmere, omogoča učinkovit oprijem poleti in pozimi, na cesti in izven nje.



Odlične vozne lastnosti čez vse leto

Doživite visokozmogljivo vožnjo čez vse leto s trpežnimi pnevmatikami, ki se ponašajo z zmesjo, primerno za vsako vreme. Vremensko odzivna tehnologija SmartTRED svoje lastnosti prilagaja razmeram na cesti, zato lahko isti komplet pnevmatik uporabljate čez vse leto.



Odpornost proti akvaplaningu

Kanali v tekalni plasti zagotavljajo učinkovito razprševanje vode in vam s tem pomagajo ohraniti nadzor nad vozilom v mokrem.

Odobrena za prvo opremo pri vodilnih avtomobilskih proizvajalcih



Vector 4Seasons SUV



Za zmogljivost skozi celo leto

Goodyearova prva tovrstna pnevmatika Vector 4Seasons SUV zagotavlja optimalno zmogljivost skozi celo leto.

Edinstvena vremensko odzivna tehnologija pnevmatiki omogoča, da se lahko prilagaja sezonskim vremenskim spremembam.

Ta celoletna pnevmatika ima "simbol snežinke", kar pomeni, da uradno izpolnjuje standarde za izključno zimske pnevmatike.



Odlična celoletna zmogljivost

Pnevmatika Vector 4Seasons SUV se zaradi različno zasnovanih območij tekalne plasti, ki jih uporablja Goodyearova tehnologija Weather Reactive SmartTRED, prilagaja posameznim letnim časom in stanju na površini ceste.



Dolga življenjska doba

Preden zamenjate pnevmatike, prevozite več kilometrov. Pnevmatika Vector 4Seasons SUV vam s svojo celoletno zmesjo in sploščenim obrisom nalezne ploskve, ki omogoča enakomernejšo porazdelitev pritiska na podlago, zagotavlja več prevoženih kilometrov.



Boljši nadzor v vseh vremenskih razmerah

Vector 4Seasons SUV vam s svojo zmesjo tekalne plasti in dezenom z vafeljastimi lamelami, ki se zarežejo v podlago, nudi čvrst oprijem na poledenelih in zasneženih cestah.

Globoki kanali tekalne plasti učinkovito odvajajo vodo in snežno brozgo, kar zmanjšuje nevarnost akvaplaninga.



Wrangler AT/SA

SUV
4x4
ON/OFF-ROAD



Cestno-terenska pnevmatika s tehnologijo SilentArmor

Pnevmatika Wrangler AT/SA iz Goodyearja s tehnologijo SilentArmor omogoča zanesljivo vožnjo po neravnih cestah, za kar gre zasluga dvema plastema iz materiala DuPont™ Kevlar®, ki je močnejši kot jeklo, in ojačitvi bočnice Durawall™, ki povečuje njeno zarezno trdnost.

Uživajte v gladki vožnji, ki jo omogočajo plasti iz materiala DuPont™ Kevlar®, ki pripomore k absorpciji hrupa ob stiku s cesto. Z Wrangler AT/SA greste lahko kamor hočete, po kakršni koli cesti.



Velika prebodna in zrezna trdnost

Z zaupanjem se lahko podate tudi na težaven teren, za kar ima zaslugo Goodyearova tehnologija SilentArmor Technology.

Pnevmatika Wrangler AT/SA ima dve plasti, v katerih je DuPont™ Kevlar®, material, ki je petkrat močnejši od jekla. Bočnice so ojačene, kar jim daje večjo odpornost proti zarezam in predrtju.



Zanesljiv oprijem na mokrih cestah

Tekalna plast ima zaradi gosto posejanih lamel dodatne oprijemne robove, ki izboljšujejo oprijem pnevmatike na mokri podlagi.



Izboljššan oprijem na blatu za terensko vožnjo

Podajte se na vožnjo po zahtevnejšem terenu, saj tekalna plast pnevmatike učinkovito odstranjuje blato, da se vaše vozilo čvrsto oprime podlage, tudi kjer je to najteže. Polimerna zmes pnevmatike Wrangler AT/SA povečuje njeno zmogljivost za terensko vožnjo.



Wrangler DuraTrac



Terenska pnevmatika za vse tiste, ki skrajno uživajo v vožnji z vozili 4x4

S tehnologijo TractiveGroove Technology™ vam pnevmatika Wrangler DuraTrac prinaša zmogljivost, kakršno potrebujete, da se lahko popolnoma zanesete na štirikolesni pogon svojih vozil.

Zagotavlja boljši oprijem v globokem blatu in snegu, medtem ko kombinacija poševnih blokov v osrednjem delu tekalne plasti in drobnih cik-cak kanalov omogoča večjo bočno stabilnost in boljši oprijem na mokrih in zasneženih cestah. Posebna zmes tekalne plasti povečuje togost in podaljšuje življenjsko dobo pnevmatike.



Čvrst oprijem v globokem blatu in snegu

Lotite se lahko tudi terenov, polnih izzivov, saj je tu tehnologija TractiveGroove Technology, ki omogoča boljši oprijem v blatu in snegu. Pnevmatika Wrangler DuraTrac je označena s simbolom gore s snežinko, ki potrjuje uporabnost v zimskih razmerah. Pnevmatika dopušča tudi vgradnjo lednih bodic, da boste kos tudi skrajnim razmeram.



Tiha in stabilna vožnja

Tudi z robustnimi avtomobili na štirikolesni pogon je vožnja lahko sproščujoča, saj imajo pnevmatike dežen z bloki, ki zmanjšujejo raven kotalnega hrupa. Pod kotom oblikovani osrednji bloki tekalne plasti pomagajo ohranjati bočno stabilnost na neravnem terenu.



Boljši oprijem na blatni in peščeni podlagi

Pogumno se lahko lotite tudi zahtevnega in nezanesljivega terena, saj vam je oprijem zagotovljen. Pnevmatika Wrangler DuraTrac se ponaša s samočistilnimi bloki na ramenskem delu, ki med vožnjo učinkovito odstranjujejo pesek, zemljo in blato.





**Narejene za
učinkovit transport.**

Pnevmatike
za dostavna vozila

GOODYEAR

MADE TO FEEL GOOD.








Naj se vaš tovor ves čas premika

Izbor pnevmatik Goodyear Cargo je odraz velikih konstrukcijskih sprememb dostavnih vozil in kombijev, kakor tudi sprememb cestišča.

S spodnjo tabelo si boste lahko pomagali ugotoviti, katera pnevmatika najbolj ustreza specifičnim voznim razmeram in obremenitvam.

Za dodatne nasvete in informacije glede razpoložljivosti izdelkov se obrnite na najbližjega Goodyearovega predstavnika.

| | Manjši kombiji  | Srednji kombiji  | Večji kombiji  |
|---|---|--|--|
|  | EfficientGrip Compact | [Blue bar] | |
| | DuraGrip - Light Truck | [Blue bar] | |
| | Cargo Marathon | [Yellow bar] | |
| | Cargo G26 | [Yellow bar] | |
| | Cargo G28 | [Yellow bar] | |
| | Cargo G91 | [Grey bar] | |
|  | Vector 4Seasons | [Blue bar] | |
| | Cargo Vector | [Yellow bar] | |
| | Cargo Vector 2 | [Yellow bar] | |



EfficientGrip Compact



Pnevmatika EfficientGrip Compact poleg odlične vodljivosti in velike zmogljivosti omogoča tudi varno in udobno vožnjo

Številni prijemni robovi in izjemno velike lamele učinkovito zarežejo v sloj vode, kar skrajša zavorno pot. Stabilnost pri zavijanju omogočajo široki bloki na ramenskem delu, medtem ko ima za večjo kilometražo pnevmatike zaslugo optimalna razporeditev pritiska na podlago.

Kotalni upor in s tem tudi poraba goriva sta manjša zaradi izpopolnjene zgradbe, ki vodi k manjšemu segrevanju pnevmatike.

Zaradi vseh teh izjemnih lastnosti je pnevmatika odlična izbira za širok razpon vozil.



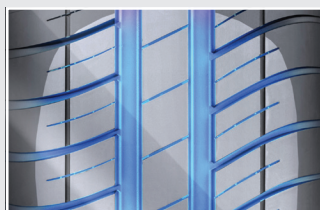
Boljši izkoristek goriva in več prevoženih kilometrov

Zaradi izpopolnjenih sestavnih delov in zgradbe je pnevmatika za 5 %* lažja in ima zato manjši kotalni upor, boljša porazdelitev pritiska na podlago pa omogoča enakomerno obrabo.



Krajša zavorna pot na mokrih in suhih cestah

Nov dezen tekalne plasti se ponaša z dvema širokima kanaloma, izredno širokimi lamelami in številnimi prijemnimi robovi, ki zarežejo skozi sloj vode na površini ceste in s tem zagotavljajo bolj učinkovito zaviranje na mokri podlagi.



Večja odpornost proti akvaplaningu

Bolj zaobljena zunanja oblika preseka plašča preprečuje nabiranje vode pred pnevmatiko in s tem akvaplaning.

* V primerjavi s predhodnico DuraGrip



Cargo Marathon

Radialna pnevmatika za lahka tovorna vozila

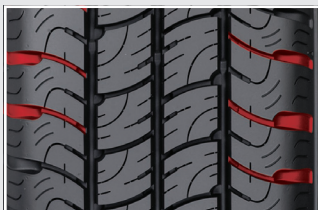
Kot nadaljevanje dolgoletne tradicije v proizvodnji visokozmogljivih pnevmatik za lahka tovorna vozila in zaradi pojava novih kesonov lahkih tovornjakov je Goodyear razvil pnevmatiko Cargo Marathon z inovativnimi lastnostmi, ki v prvi vrsti zadevajo glasnost teka, udobje in boljši oprijem.

Pnevmatika se ponaša z visokimi varnostnimi standardi, razvita pa je bila v sodelovanju s proizvajalci prve opreme.



Dobra vodljivost in oprijem

Dezen pnevmatike Cargo Marathon s štirimi rebri enakomerno porazdeli obremenitev in s tem zagotavlja boljši oprijem in vodljivost.



Odpornost proti akvaplaningu

Ko so ceste mokre, široki kanali tekalne plasti hitro odstranijo vodo izpod površine pnevmatike in tako zmanjšujejo nevarnost akvaplaninga.



Odobrena za prvo opremo pri vodilnih avtomobilskih proizvajalcih



Mercedes-Benz

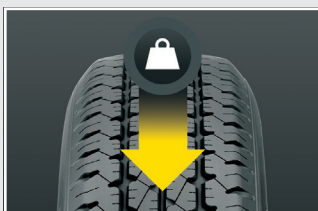


Cargo G26

Vrhunska zmogljivost na vseh področjih

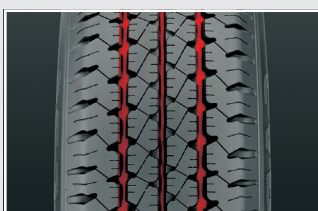
Pnevmatika Cargo G26 postavlja nove standarde v svojem sektorju, saj je bila posebej razvita za novo generacijo lahkih tovornih vozil in kombijev.

Dvojni radij konture tekalne plasti pnevmatike G26 zagotavlja optimalno razporeditev pritiska naležne ploskve, kar je predpogoj za dobro vodljivost in enakomerno obrabo.



Zmogljive tudi pri težkem tovoru

Cargo G26 je nadvse zmogljiva pnevmatika, katere zasnova omogoča enakomerno porazdelitev obremenitve in s tem boljšo vodljivost in večjo zmogljivost, tudi če prevažate težek tovor. Čvrsti ramenski bloki pripomorejo k boljšemu nadzoru nad vozilom pri zavijanju.



Čvrst in zanesljiv oprijem

Zagotovite si zanesljiv oprijem, kakršnega nudi dezen z rebri in bloki, ki izboljšujejo stik pnevmatike s cesto in obenem omogočajo več prevoženih kilometrov.



Odobrena za prvo opremo pri vodilnih avtomobilskih proizvajalcih



ISUZU



RENAULT

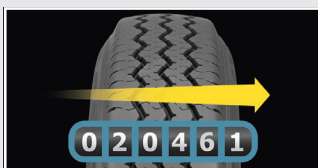


Cargo G28

Garaški konj, vreden svojega denarja

Pnevmatika Cargo G28 je izdelana za lahka tovorna vozila in kombije, ponaša pa se z visoko kilometražo in udobjem.

Široki, koničasti kanali dajejo pnevmatiki vrhunsko odpornost proti akvaplaningu.



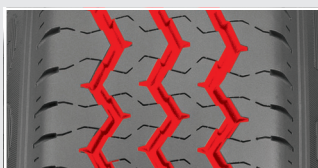
Boljša vodljivost in več kilometrov

Enakomerna porazdelitev obremenitve



Odpornost proti akvaplaningu

Učinkovito razprševanje vode



Udobnejša vožnja zaradi tišjega kotaljenja

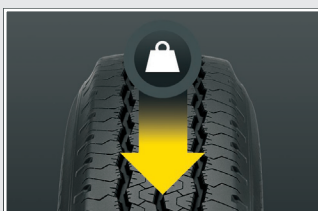
Zmanjšana raven hrupa

Cargo G91

Trpežnost in moč

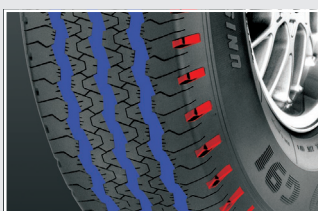
Pnevmatika Cargo G91 se ponaša z varnim prenašanjem težkih bremen.

Zasnovana je na izpopolnjeni tehnologiji Unisteel in ima v celoti jekleno kordno ogrodje, kar ji zagotavlja veliko nosilnost.



Izjemna trpežnost

Težke tovore lahko prevažate tudi brez napora. Pnevmatika Cargo G91 ima namreč ojačeno jekleno ogrodje, ki povečuje njeno trpežnost in nosilnost.



Dolgotrajna zmogljivost

Cargo G91 ima debelo tekalno plast in s tem dolgo življenjsko dobo. Širok dežen pripomore k enakomerni obrabi tekalne plasti skozi celo življenjsko dobo pnevmatike. Zareze na ramenskem delu zmanjšujejo segrevanje, zaradi česar lahko prevozite še več kilometrov.

Odobrena za prvo opremo pri vodilnih avtomobilskih proizvajalcih



IVECO

Cargo Vector 2

Celoletna pnevmatika

To je pnevmatika, ki prinaša lahkim tovornim vozilom in kombijem prednosti, zaradi katerih se Goodyear uvršča med vodilne proizvajalce celoletnih pnevmatik.

S pnevmatiko CargoVector je lažje prenašati slabo vreme, saj omogoča varnejšo vožnjo po dežju in v snežni brozgi.

CargoVector zagotavlja učinkovit oprijem na snegu, pri tem pa ohranja vse značilnosti visokozmogljive letne pnevmatike.



Dober oprijem čez vse leto

Zagotovite si zanesljiv oprijem na vseh vrstah cest in ob vsakem vremenu. Pnevmatiko Cargo Vector 2 smo razvili, da bi vam omogočili kar najboljši bočni in vzdolžni oprijem, in tako bo vaš kombi lahko čez vse leto v gibanju. Asimetrični dezen povečuje togost tekalne plasti, zato bo vaša vožnja ves čas zanesljiva.



Zmogljivost na cestah pozimi

Celoletna zmes s siliko ohranja učinkovitost vaših pnevmatik tudi pri nižjih temperaturah. Dezen tekalne plasti ima številne lamele, da se pnevmatike pozimi bolje oprimejo ceste. Prožni osrednji bloki povečujejo število oprijemnih robov.

Odobrena za prvo opremo pri vodilnih avtomobilskih proizvajalcih

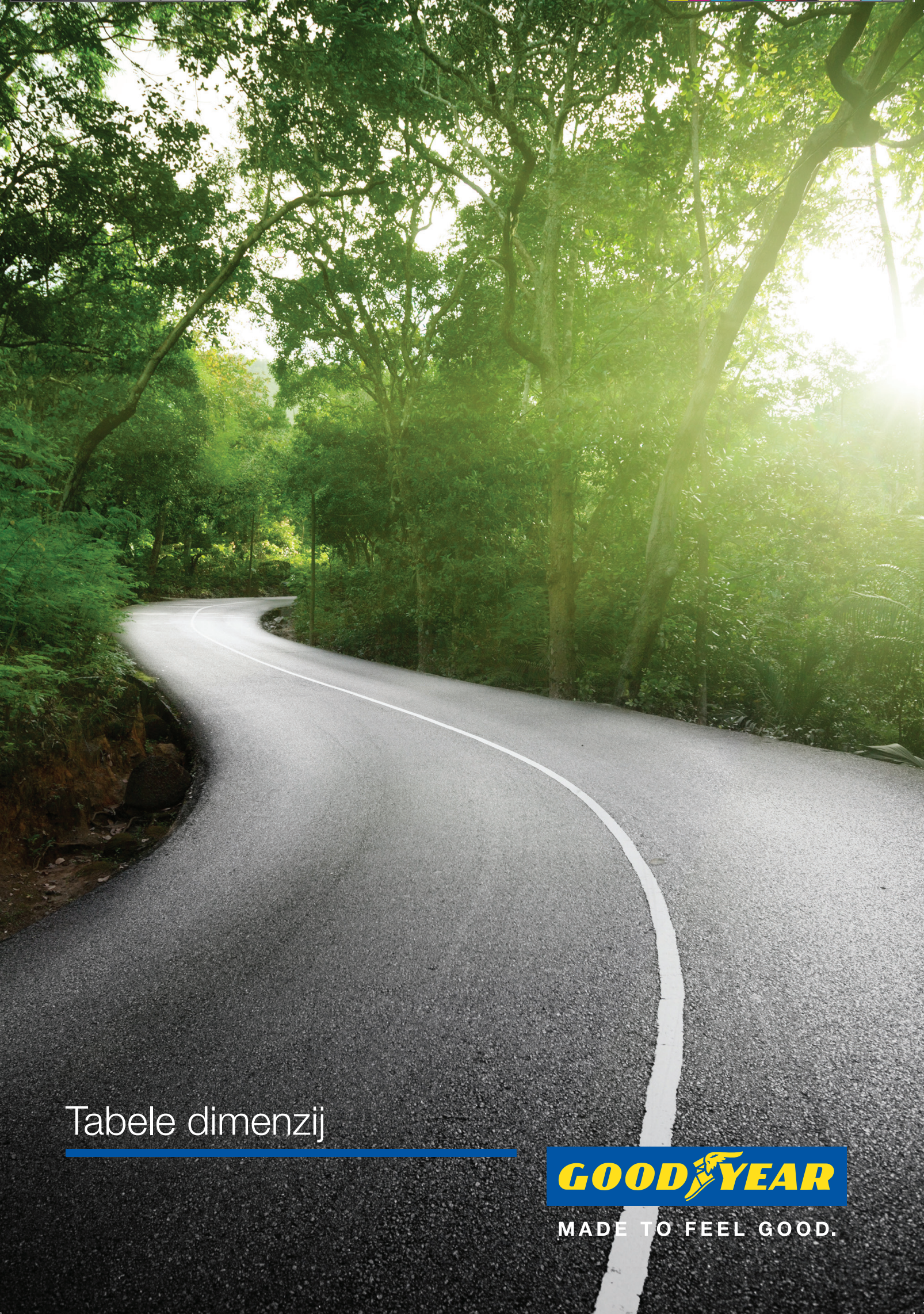


Mercedes-Benz



Audi





Tabele dimenzij



MADE TO FEEL GOOD.



DuraGrip



| Opis | ROF | | | | |
|----------------|-----|---|---|---|----|
| 155/80 R13 79T | | G | C |) | 67 |
| 175/65 R14 82H | | E | C |) | 67 |
| 185/65 R14 86H | | E | C |) | 67 |
| 165/60 R14 75H | | E | C |) | 67 |
| 165/60 R14 75T | | E | B |) | 67 |
| 185/55 R14 80H | | E | C |) | 68 |
| 205/65 R15 94T | | C | B |) | 69 |

Eagle F1 Asymmetric



| Opis | ROF | | | | |
|--------------------|-----|---|---|---|----|
| 205/55 R17 91Y | | E | B |) | 68 |
| 235/50 R17 96Y | | F | C |) | 68 |
| 225/45 R17 91W | | E | B |) | 71 |
| 245/45 R17 99Y XL | ROF | C | C |) | 70 |
| 235/40 R17 90Y | | F | C |) | 70 |
| 215/35 R18 84W XL | | F | B |) | 69 |
| 225/35 R18 87W XL | | F | B |) | 68 |
| 255/45 R19 100Y | | E | C |) | 70 |
| 255/45 R19 104Y XL | | E | C |) | 68 |
| 255/40 R19 100Y XL | | E | C |) | 70 |
| 285/40 R19 103Y | | E | C |) | 73 |
| 225/35 R19 88Y XL | ROF | F | B |) | 70 |
| 235/35 R19 87Y | | F | B |) | 70 |
| 245/35 R19 93Y XL | | E | C |) | 67 |
| 265/35 R19 94Y | | F | B |) | 70 |
| 255/30 R19 91Y XL | ROF | E | C |) | 71 |
| 275/30 R19 96Y XL | | E | C |) | 69 |
| 265/40 R20 104Y XL | | E | B |) | 71 |
| 245/35 R20 91Y | ROF | G | B |) | 72 |
| 245/35 R20 95Y XL | | F | B |) | 71 |

Eagle F1 Asymmetric 2



| Opis | ROF | | | | |
|--------------------|-----|---|---|---|----|
| 225/55 R16 99Y XL | | C | A |) | 69 |
| 205/45 R16 83Y | | E | A |) | 70 |
| 235/55 R17 99Y | | C | A |) | 70 |
| 205/45 R17 88Y XL | | E | A |) | 70 |
| 215/45 R17 87Y | | E | A |) | 68 |
| 215/45 R17 91Y XL | | E | A |) | 69 |
| 225/45 R17 91V | | B | B |) | 68 |
| 225/45 R17 91Y | | C | A |) | 69 |
| 225/45 R17 94Y XL | | C | A |) | 69 |
| 235/45 R17 94Y | | C | A |) | 70 |
| 235/45 R17 97Y XL | | C | A |) | 70 |
| 245/45 R17 95Y | | E | A |) | 70 |
| 245/40 R17 91Y | | C | A |) | 70 |
| 245/40 R17 95Y XL | | C | B |) | 70 |
| 255/40 R17 94Y | | E | A |) | 70 |
| 235/50 R18 101W XL | | C | A |) | 70 |
| 235/50 R18 101Y XL | | C | A |) | 71 |
| 235/50 R18 97V | | C | B |) | 71 |
| 215/45 R18 93Y XL | | E | A |) | 69 |
| 225/45 R18 95Y XL | | E | A |) | 69 |
| 235/45 R18 94Y | | E | C |) | 68 |
| 235/45 R18 98Y XL | | C | A |) | 70 |
| 245/45 R18 100W XL | | C | A |) | 71 |
| 245/45 R18 100Y XL | | C | A |) | 70 |
| 255/45 R18 103Y XL | | C | A |) | 71 |
| 265/45 R18 101Y | | E | B |) | 69 |
| 225/40 R18 88Y | ROF | E | B |) | 69 |
| 225/40 R18 92W XL | ROF | C | A |) | 67 |
| 225/40 R18 92Y XL | | C | A |) | 70 |
| 235/40 R18 95Y XL | | E | A |) | 70 |
| 245/40 R18 93Y | | E | A |) | 70 |
| 245/40 R18 97Y XL | | C | A |) | 70 |
| 255/40 R18 99Y XL | | C | B |) | 71 |
| 265/40 R18 101Y XL | | C | A |) | 71 |
| 245/35 R18 88Y | ROF | E | C |) | 70 |
| 245/35 R18 92Y XL | | C | A |) | 70 |
| 255/35 R18 94Y XL | | C | A |) | 70 |
| 265/35 R18 97Y XL | | C | A |) | 71 |
| 275/35 R18 99Y XL | | E | A |) | 71 |
| 285/35 R18 97Y | | E | A |) | 71 |
| 245/45 R19 102Y XL | | C | A |) | 70 |
| 235/40 R19 92Y | | E | B |) | 68 |
| 245/40 R19 98Y XL | | C | A |) | 70 |
| 255/40 R19 100Y XL | | C | A |) | 71 |
| 265/40 R19 98Y | | E | B |) | 70 |
| 275/40 R19 101Y | | E | A |) | 71 |
| 225/35 R19 88Y XL | | E | A |) | 69 |
| 235/35 R19 91Y XL | | E | A |) | 70 |
| 245/35 R19 93Y XL | | C | A |) | 70 |
| 255/35 R19 92Y | ROF | E | B |) | 65 |
| 255/35 R19 96Y XL | | C | A |) | 69 |
| 275/35 R19 96Y | | E | A |) | 71 |
| 285/35 R19 103Y XL | | E | C |) | 70 |
| 285/35 R19 99Y | | E | A |) | 71 |

OZNAKA EU ZA PNEVMATIKE
(1222/2009)

IZKORISTEK GORIVA

OPRIJEM NA MOKRI PODLAGI

ZUNANJI KOTALNI HRUP (DB)



| Opis | ROF | | | | |
|--------------------|-----|---|---|----|----|
| 295/35 R19 100Y | | E | B |) | 71 |
| 255/30 R19 91Y XL | | E | A |) | 70 |
| 265/30 R19 93Y XL | | E | A |)) | 71 |
| 275/30 R19 96Y XL | | E | A |)) | 71 |
| 285/30 R19 98Y XL | | E | A |) | 71 |
| 295/30 R19 100Y XL | | E | A |) | 72 |
| 305/30 R19 102Y XL | | C | A |) | 72 |
| | | | | | |
| 245/40 R20 99Y XL | ROF | C | A |) | 69 |
| 255/40 R20 101Y XL | | E | B |) | 70 |
| 255/35 R20 97Y XL | | C | A |)) | 71 |
| 265/35 R20 95Y | | F | A |)) | 70 |
| 275/35 R20 102Y XL | | C | A |)) | 71 |
| 275/35 R20 102Y XL | ROF | C | A |) | 69 |
| 235/30 R20 88Y XL | | E | A |)) | 70 |
| 245/30 R20 90Y XL | | E | A |)) | 70 |
| 255/30 R20 92Y XL | | E | A |) | 70 |
| 285/25 R20 93Y XL | | E | A |) | 72 |

Eagle F1 GS



| Opis | ROF | | | | |
|----------------|-----|---|---|-----|----|
| 245/45 R17 89Y | ROF | F | C |)) | 71 |
| 275/40 R18 94Y | ROF | F | C |))) | 73 |

Eagle F1 GSD3



| Opis | ROF | | | | |
|-------------------|-----|---|---|---|----|
| 195/45 R15 78V | | F | B |) | 65 |
| 205/45 R16 83W | | F | C |) | 66 |
| | | | | | |
| 215/40 R16 86W XL | | F | B |) | 66 |
| 195/45 R17 81W | | G | B |) | 65 |
| | | | | | |
| 215/40 R17 83Y | | F | B |) | 66 |
| 235/50 R18 97V | | F | B |) | 65 |
| 245/40 R18 93Y | ROF | F | B |) | 67 |
| | | | | | |
| 275/35 R18 95Y | ROF | F | B |) | 68 |
| 245/40 R19 94Y | ROF | F | B |) | 66 |

Eagle F1 Supercar



| Opis | ROF | | | | |
|---------------|-----|---|---|-----|----|
| 245/40R18 88Y | ROF | G | B |))) | 72 |
| 275/35R18 87Y | ROF | G | E |)) | 72 |

Eagle NCT5



| Opis | ROF | | | | |
|-------------------|-----|---|---|----|----|
| 175/65 R15 88H XL | | E | B |) | 68 |
| 215/60 R15 94V | | E | E |)) | 69 |
| | | | | | |
| 215/65 R16 98H | | E | C |)) | 69 |
| 195/55 R16 87H | ROF | E | C |)) | 70 |
| 205/55 R16 91V | ROF | F | C |)) | 69 |
| | | | | | |
| 255/50 R21 106W | ROF | E | C |)) | 72 |
| 285/45 R21 109W | ROF | E | C |)) | 73 |

Eagle NCT5 Asymmetric



| Opis | ROF | | | | |
|----------------|-----|---|---|----|----|
| 205/50 R17 89V | ROF | F | C |)) | 69 |
| 205/50 R17 89W | ROF | F | C |)) | 71 |
| 225/50 R17 94W | ROF | F | C |)) | 69 |
| 225/50 R17 94Y | ROF | F | C |)) | 69 |
| 225/45 R17 91V | ROF | F | C |)) | 70 |
| 225/45 R17 91W | ROF | F | C |)) | 70 |
| 245/45 R17 95Y | ROF | F | B |)) | 69 |
| | | | | | |
| 205/45 R18 86Y | ROF | F | B |)) | 69 |
| 225/40 R18 88W | ROF | F | C |)) | 70 |
| 225/40 R18 88Y | ROF | E | B |)) | 70 |
| 245/40 R18 93Y | ROF | F | C |)) | 70 |

Eagle RS-A



| Opis | ROF | | | | |
|-----------------|-----|---|---|-----|----|
| 205/45 R17 84V | ROF | F | C |)) | 69 |
| | | | | | |
| 235/55 R18 100V | | C | C |)) | 71 |
| | | | | | |
| 245/50 R20 102V | | F | E |)) | 70 |
| 265/50 R20 106V | | E | C |))) | 73 |
| 255/45 R20 101W | ROF | F | C |)) | 72 |

EfficientGrip



| Opis | ROF | | | | |
|--------------------|-----|-----|-----|-----|------|
| 185/65 R14 86H | | C | C |) | 69 |
| 185/60 R14 82H | | E | C |) | 69 |
| 185/65 R15 92H XL | | B | B |) | 67 |
| 195/65 R15 91H | | C | C |) | 69 |
| 195/65 R15 95H XL | | B | C |) | 71 |
| 195/60 R15 88H | | C | B |) | 69 |
| 185/55 R15 82H | | B | E |) | 67 |
| 195/55 R15 85V | | E | B |) | 67 |
| 195/60 R16 89H | | C | B |) | 69 |
| 205/60 R16 92H | | E | B |) | 68 |
| 205/60 R16 92W | | C | C |) | 67 |
| 205/60 R16 92W | ROF | C | B |) | 67 |
| 205/60 R16 96H XL | | B | B |) | 68 |
| 215/60 R16 95H | | B | B |) | 71 |
| 225/60 R16 102H XL | | C | B |) | 69 |
| 225/60 R16 98Y | | C * | C * |) * | 68 * |
| 195/55 R16 87V | | C | C |) | 68 |
| 205/55 R16 91H | | B | E |) | 67 |
| 205/55 R16 91V | | C | C |) | 68 |
| 205/55 R16 91V | ROF | C | B |) | 68 |
| 205/55 R16 91W | ROF | C | B |) | 66 |
| 215/55 R16 93H | | C | B |) | 67 |
| 225/50 R16 92W | | C | B |) | 69 |
| 195/45 R16 84V XL | | C | C |) | 66 |
| 215/60 R17 96H | | C | B |) | 69 |
| 235/60 R17 102V | | C | C |) | 68 |
| 215/55 R17 94W | | C | B |) | 68 |
| 225/55 R17 101H XL | | C | C |) | 71 |
| 225/55 R17 97Y | | E | C |) | 67 |
| 235/55 R17 99Y | | C | C |) | 67 |
| 205/50 R17 89W | ROF | C | A |) | 66 |
| 205/50 R17 93H XL | | C | B |) | 72 |
| 215/50 R17 95W XL | | C | C |) | 68 |
| 205/45 R17 88W XL | | C | C |) | 70 |
| 225/45 R17 91V | | E | B |) | 68 |
| 235/45 R17 94W | | C | B |) | 70 |
| 245/45 R17 95W | | E | B |) | 69 |
| 245/45 R17 99Y XL | | C | B |) | 69 |
| 215/40 R17 87V XL | | E | B |) | 71 |
| 215/40 R17 87W XL | | E | C |) | 72 |
| 235/55 R18 104Y XL | | C | C |) | 68 |
| 245/50 R18 100W | ROF | B | B |) | 68 |
| 225/45 R18 91V | ROF | E | B |) | 69 |
| 225/45 R18 91W | ROF | E | B |) | 69 |
| 225/45 R18 91Y | ROF | E | B |) | 69 |
| 245/45 R18 100Y XL | | C | B |) | 68 |
| 245/45 R18 96Y | ROF | C | B |) | 67 |
| 255/45 R18 99Y | | E | C |) | 69 |
| 255/40 R18 95Y | ROF | E | C |) | 69 |
| 255/50 R19 103Y | ROF | E | B |) | 71 |
| 245/45 R19 102Y XL | ROF | C | A |) | 69 |
| 255/40 R19 100Y XL | ROF | C | C |) | 69 |

OZNAKA EU ZA PNEVMATIKE
(1222/2009)

IZKORISTEK GORIVA

OPRIJEM NA MOKRI PODLAGI

ZUNANJI KOTALNI HRUP (DB)

| Opis | ROF | | | | |
|---------------------|-----|---|---|---|----|
| 275/40 R19 101Y ROF | ROF | C | B |) | 70 |
| 255/45 R20 101Y ROF | ROF | E | B |) | 70 |
| 285/40 R20 104Y ROF | ROF | E | B |) | 70 |

EfficientGrip
Compact

| Opis | ROF | | | | |
|-------------------|-----|---|---|---|----|
| 145/70 R13 71T | | E | B |) | 68 |
| 155/70 R13 75T | | C | B |) | 68 |
| 165/70 R13 79T | | C | B |) | 68 |
| 165/70 R13 83T XL | | C | B |) | 69 |
| 175/70 R13 82T | | C | B |) | 68 |
| 155/65 R13 73T | | C | B |) | 68 |
| 165/65 R13 77T | | C | B |) | 68 |
| 165/70 R14 81T | | C | B |) | 68 |
| 165/70 R14 85T XL | | C | B |) | 69 |
| 165/70 R14 89R | | C | A |) | 69 |
| 175/70 R14 84T | | C | B |) | 68 |
| 175/70 R14 88T XL | | C | B |) | 69 |
| 185/70 R14 88T | | C | B |) | 68 |
| 155/65 R14 75T | | C | B |) | 68 |
| 165/65 R14 79T | | C | B |) | 68 |
| 175/65 R14 82T | | C | B |) | 68 |
| 175/65 R14 86T XL | | C | B |) | 69 |
| 185/65 R14 86T | | C | B |) | 68 |
| 185/60 R14 82T | | C | B |) | 68 |
| 165/65 R15 81T | | C | B |) | 68 |
| 175/65 R15 84T | | C | B |) | 68 |
| 185/65 R15 88T | | C | B |) | 68 |
| 185/65 R15 92T XL | | C | B |) | 69 |
| 195/65 R15 91T | | C | B |) | 68 |
| 195/65 R15 95T XL | | B | B |) | 68 |
| 185/60 R15 88T XL | | B | B |) | 68 |

* Navedeni razredi so samo ocena in se lahko spremenijo. Dejanski razredi za navedeni nov oz. nadgrajen izdelek bodo dokončno določeni po sprostitev na trg.

EfficientGrip Performance



| Opis | ROF | | | | |
|--------------------|-----|-----|---|---|------|
| 185/65 R14 86H | C * | A * |) | * | 68 * |
| 185/60 R14 82H | C | A |) | | 67 |
| 185/55 R14 80H | C * | A * |) | * | 68 * |
| 185/65 R15 88H | B | A |) | | 68 |
| 195/65 R15 91H | B | A |) | | 69 |
| 195/65 R15 91V | B | A |) | | 69 |
| 205/65 R15 94V | C | B |) | | 68 |
| 185/60 R15 84H | B | A |) | | 67 |
| 185/60 R15 88H XL | B | A |) | | 67 |
| 195/60 R15 88H | B | A |) | | 68 |
| 195/60 R15 88V | B | A |) | | 68 |
| 205/60 R15 91H | B | A |) | | 68 |
| 205/60 R15 91V | B | A |) | | 68 |
| 185/55 R15 82V | C | A |) | | 68 |
| 195/55 R15 85H | C | A |) | | 68 |
| 195/55 R15 85V | C | A |) | | 68 |
| 205/55 R15 88V | C | A |) | | 68 |
| 195/50 R15 82V | C | A |) | | 67 |
| 195/60 R16 89V | B | A |) | | 68 |
| 205/60 R16 92H | B | A |) | | 68 |
| 205/60 R16 92V | B | A |) | | 68 |
| 205/60 R16 96W XL | B | A |) | | 68 |
| 215/60 R16 95V | C | A |) | | 68 |
| 215/60 R16 99H XL | B | A |) | | 68 |
| 215/60 R16 99V XL | B | A |) | | 68 |
| 215/60 R16 99W XL | B | A |) | | 68 |
| 225/60 R16 102W XL | B | A |) | | 69 |
| 195/55 R16 87H | B | A |) | | 68 |
| 195/55 R16 87V | B | A |) | | 68 |
| 205/55 R16 91H | B | A |) | | 68 |
| 205/55 R16 91V | B | A |) | | 68 |
| 205/55 R16 91W | B | A |) | | 68 |
| 205/55 R16 94W XL | B | A |) | | 69 |
| 215/55 R16 93V | B | A |) | | 68 |
| 215/55 R16 93W | B | A |) | | 68 |
| 215/55 R16 97H XL | B | A |) | | 69 |
| 215/55 R16 97W XL | B | A |) | | 69 |
| 225/55 R16 95V | B | A |) | | 68 |
| 225/55 R16 95W | B | A |) | | 68 |
| 205/50 R16 87W | B | A |) | | 68 |
| 225/50 R16 92W | B | A |) | | 68 |
| 205/55 R17 95V XL | B | A |) | | 69 |
| 215/55 R17 94W | B | A |) | | 69 |
| 215/55 R17 98W XL | B | A |) | | 69 |
| 225/55 R17 101V XL | B | C |) | | 68 |
| 225/55 R17 101W XL | B | A |) | | 69 |
| 205/50 R17 89V | B | A |) | | 68 |
| 205/50 R17 93V XL | B | A |) | | 69 |
| 205/50 R17 93W XL | B | A |) | | 69 |
| 215/50 R17 91V | B | A |) | | 69 |
| 215/50 R17 91W | B | A |) | | 69 |
| 215/50 R17 95W XL | B | A |) | | 69 |
| 225/50 R17 94W | B | A |) | | 68 |
| 225/50 R17 94W | ROF | C | A |) | 67 |

Opis

ROF

| Opis | ROF | | | | |
|-------------------|-----|---|---|--|----|
| 225/50 R17 98V XL | B | A |) | | 68 |
| 225/50 R17 98W XL | B | A |) | | 68 |
| 215/45 R17 91W XL | B | A |) | | 69 |
| 225/45 R17 91W | C | A |) | | 69 |
| 225/45 R17 94W XL | B | A |) | | 69 |
| 245/45 R17 99Y XL | B | A |) | | 70 |
| 225/45 R18 95W XL | B | A |) | | 69 |
| 225/40 R18 92W XL | B | A |) | | 69 |
| 235/40 R18 95W XL | C | A |) | | 70 |
| 245/40 R18 97W XL | B | A |) | | 70 |

Excellence



Opis

ROF

| Opis | ROF | | | | |
|--------------------|-----|---|---|---|----|
| 195/65 R15 91H | E | C |) | | 68 |
| 195/50 R15 82H | F | C |) | | 67 |
| 215/60 R16 95H | F | C |) | | 69 |
| 215/60 R16 99H XL | E | C |) | | 68 |
| 195/55 R16 87H | ROF | E | B |) | 67 |
| 195/55 R16 87V | ROF | E | B |) | 67 |
| 215/55 R16 93H | E | C |) | | 68 |
| 215/55 R16 93V | E | C |) | | 68 |
| 215/55 R16 97W XL | E | C |) | | 68 |
| 215/45 R16 86H | C | C |) | | 68 |
| 235/65 R17 104W | E | B |) | | 70 |
| 215/55 R17 98V XL | C | B |) | | 69 |
| 225/55 R17 97W | E | C |) | | 69 |
| 225/55 R17 97Y | E | C |) | | 69 |
| 225/55 R17 97Y | ROF | E | B |) | 70 |
| 235/55 R17 99V | E | B |) | | 68 |
| 245/55 R17 102V | ROF | E | B |) | 71 |
| 245/55 R17 102W | ROF | E | B |) | 71 |
| 225/50 R17 98W XL | ROF | E | C |) | 70 |
| 215/45 R17 87V | F | C |) | | 69 |
| 225/45 R17 91W | ROF | E | C |) | 68 |
| 225/45 R17 91Y | ROF | E | C |) | 68 |
| 245/40 R17 91W | ROF | F | B |) | 67 |
| 245/40 R17 91Y | ROF | F | B |) | 67 |
| 235/60 R18 103W | E | C |) | | 69 |
| 235/60 R18 107W XL | C | C |) | | 69 |
| 245/45 R18 96Y | ROF | F | B |) | 68 |
| 225/40 R18 92W XL | E | B |) | | 69 |
| 235/55 R19 101W | C | C |) | | 69 |
| 245/45 R19 98Y | ROF | E | C |) | 70 |
| 255/45 R19 104Y XL | ROF | E | C |) | 69 |
| 245/40 R19 94Y | ROF | E | C |) | 70 |
| 245/40 R19 98Y XL | ROF | E | B |) | 69 |
| 275/40 R19 101Y | ROF | E | C |) | 70 |
| 275/35 R19 96Y | ROF | E | C |) | 71 |
| 255/45 R20 101W | E | B |) | | 70 |
| 245/40 R20 99Y XL | ROF | E | C |) | 69 |
| 275/40 R20 106Y XL | C | C |) | | 70 |
| 275/35 R20 102Y XL | ROF | E | C |) | 70 |

POTNIŠKE

OSNAKA EU ZA PNEVMATIKE
(1222/2009)

IZKORISTEK GORIVA

OPRIJEM NA MOKRI PODLAGI

ZUNANJI KOTALNI HRUP (DB)

GT-3



Opis

| Opis | | | | |
|----------------|---|---|---|----|
| 175/65 R13 80T | E | E |) | 68 |
| 175/70 R14 95T | E | B |) | 71 |
| 185/70 R14 88T | F | C |) | 69 |
| 185/65 R15 88T | E | E |) | 67 |

Eagle Vector 2+



Opis

| Opis | | | | |
|-------------------|---|---|---|----|
| 195/50 R15 82H | E | E |) | 68 |
| 215/60 R16 99H XL | E | E |) | 67 |
| 215/55 R16 93V | E | E |) | 67 |
| 205/50 R16 87V | E | E |) | 68 |
| 225/45 R17 91W | E | E |) | 67 |
| 225/45 R17 94V XL | E | C |) | 70 |

Vector 5+



Opis

| Opis | | | | |
|-------------------|---|---|---|----|
| 175/80 R14 88T | F | E |) | 69 |
| 175/65 R14 82T | E | F |) | 67 |
| 185/65 R14 86T | F | E |) | 69 |
| 185/65 R15 88T | E | E |) | 69 |
| 195/65 R15 91T | F | E |) | 69 |
| 195/65 R15 95T XL | E | E |) | 70 |
| 195/50 R15 82T | E | C |) | 71 |

Vector 4 Seasons



Opis

| Opis | | | | |
|--------------------|---|---|---|----|
| 155/70 R13 75T | F | C |) | 68 |
| 165/70 R13 79T | F | E |) | 69 |
| 175/70 R13 82T | E | E |) | 69 |
| 165/65 R13 77T | F | E |) | 66 |
| 175/65 R13 80T | F | E |) | 68 |
| 165/70 R14 81T | E | C |) | 67 |
| 165/70 R14 85T XL | E | E |) | 69 |
| 165/70 R14 89R | E | B |) | 69 |
| 175/70 R14 84T | E | C |) | 68 |
| 185/70 R14 88T | E | E |) | 68 |
| 155/65 R14 75T | F | C |) | 66 |
| 165/65 R14 79T | F | C |) | 69 |
| 175/65 R14 82T | E | C |) | 69 |
| 175/65 R14 86T XL | F | E |) | 69 |
| 175/65 R14 90T | E | B |) | 68 |
| 185/65 R14 86H | E | E |) | 69 |
| 165/60 R14 75H | F | C |) | 68 |
| 185/60 R14 82H | E | C |) | 69 |
| 185/55 R14 80H | F | E |) | 69 |
| 185/65 R15 88H | E | C |) | 69 |
| 195/65 R15 91H | E | E |) | 69 |
| 195/65 R15 91V | E | E |) | 67 |
| 195/65 R15 95H XL | E | C |) | 68 |
| 205/65 R15 94H | E | E |) | 70 |
| 185/60 R15 88H XL | E | E |) | 69 |
| 195/60 R15 88H | E | C |) | 70 |
| 205/60 R15 95H XL | C | E |) | 70 |
| 185/55 R15 82H | E | C |) | 69 |
| 195/55 R15 85H | E | C |) | 70 |
| 195/50 R15 82H | E | E |) | 69 |
| 195/60 R16 89H | C | C |) | 68 |
| 195/60 R16 99H | E | B |) | 70 |
| 205/60 R16 92H | E | E |) | 70 |
| 205/60 R16 96V XL | C | E |) | 70 |
| 215/60 R16 95H | C | E |) | 71 |
| 215/60 R16 95V | C | E |) | 71 |
| 195/55 R16 87H | E | C |) | 69 |
| 205/55 R16 91H | E | E |) | 69 |
| 205/55 R16 94V XL | E | E |) | 69 |
| 215/55 R16 97V XL | E | C |) | 68 |
| 225/55 R16 99V XL | C | E |) | 69 |
| 215/60 R17 96H | C | E |) | 72 |
| 215/60 R17 96V | C | C |) | 72 |
| 225/55 R17 101V XL | C | E |) | 70 |
| 205/50 R17 89V | C | C |) | 68 |
| 225/50 R17 94V | E | C |) | 70 |
| 225/50 R17 98H XL | C | C |) | 70 |
| 225/50 R17 98V XL | E | C |) | 69 |
| 225/45 R17 94V XL | E | E |) | 71 |
| 255/45 R18 99V | E | C |) | 69 |

OZNAKA EU ZA PNEVMATIKE
(1222/2009)

IZKORISTEK GORIVA

OPRIJEM NA MOKRI PODLAGI

ZUNANJI KOTALNI HRUP (DB)



Eagle F1 Asymmetric 2 SUV



Opis



| | | | | |
|-----------------|-----|-----|---|------|
| 265/45 R20 104Y | C * | C * |) | 72 * |
| 295/40 R20 106Y | C * | C * |) | 72 * |

Eagle F1 Asymmetric AT



Opis



| | | | | |
|--------------------|---|---|---|----|
| 255/55 R20 110W XL | B | C |) | 71 |
|--------------------|---|---|---|----|

Eagle F1 Asymmetric SUV



Opis

ROF



| | | | | | |
|--------------------|-----|---|---|----|----|
| 255/60 R17 106V | E | C |) | 68 | |
| 255/55 R18 109V XL | C | A |) | 70 | |
| 255/55 R18 109V XL | ROF | C | A |) | 69 |
| 255/55 R18 109W XL | C | C |) | 67 | |
| 255/55 R18 109Y XL | C | C |) | 67 | |
| 255/50 R19 103W | E | E |) | 71 | |
| 255/50 R19 107W XL | ROF | C | A |) | 70 |
| 255/50 R19 107Y XL | C | B |) | 67 | |
| 265/50 R19 110Y XL | B | B |) | 69 | |
| 285/45 R19 111W XL | ROF | C | A |) | 70 |
| 275/45 R20 110W XL | C | B |) | 69 | |
| 275/45 R20 110Y XL | C | C |) | 70 | |
| 275/45 R21 110W XL | C | C |) | 71 | |

EfficientGrip SUV



Opis



| | | | | |
|-----------------|---|---|---|----|
| 215/70 R16 100H | E | C |) | 67 |
| 225/70 R16 103H | E | B |) | 68 |
| 215/65 R16 98H | E | C |) | 68 |
| 215/65 R16 98V | E | A |) | 68 |
| 235/60 R16 100V | E | C |) | 67 |
| 225/65 R17 102H | E | C |) | 67 |
| 235/65 R17 104V | E | C |) | 67 |
| 265/65 R17 112H | C | C |) | 68 |
| 215/60 R17 96H | B | A |) | 68 |
| 255/60 R17 106V | E | C |) | 68 |
| 235/55 R17 99V | E | C |) | 68 |

OZNAKA EU ZA PNEVMATIKE
(1222/2009)

IZKORISTEK GORIVA

Opis



| | | | | |
|--------------------|---|---|---|----|
| 225/60 R18 100H | E | C |) | 67 |
| 255/60 R18 112V XL | C | C |) | 69 |
| 225/55 R18 98V | E | C |) | 68 |
| 235/55 R18 100V | E | B |) | 68 |
| 255/55 R18 109V XL | C | C |) | 68 |

| | | | | |
|--------------------|---|---|---|----|
| 235/55 R19 105V XL | B | E |) | 68 |
|--------------------|---|---|---|----|

Wrangler AT



Opis



| | | | | |
|--------------------|---|---|---|----|
| 245/65 R17 107T | E | C |) | 73 |
| 235/60 R18 107T XL | E | E |) | 74 |

Wrangler AT/S



Opis



| | | | | |
|-----------------|---|---|---|----|
| 205/80 R16 110S | C | C |) | 73 |
|-----------------|---|---|---|----|

Wrangler AT/SA



Opis



| | | | | |
|-----------------|---|---|---|----|
| 215/80 R15 109T | E | C |) | 73 |
| 205/75 R15 97T | F | F |) | 71 |
| 225/75 R15 102T | E | E |) | 72 |
| 235/75 R15 105T | E | F |) | 72 |
| 265/75 R15 113T | E | C |) | 74 |
| 205/70 R15 96T | G | E |) | 72 |

| | | | | |
|-----------------|---|---|---|----|
| 235/85 R16 108Q | G | B |) | 73 |
| 225/75 R16 104T | F | F |) | 72 |
| 215/70 R16 100T | F | E |) | 72 |
| 225/70 R16 103T | F | E |) | 72 |
| 235/70 R16 106T | E | E |) | 73 |
| 245/70 R16 111T | E | C |) | 73 |
| 265/70 R16 112T | E | E |) | 73 |

| | | | | |
|--------------------|---|---|---|----|
| 235/65 R17 108T XL | E | E |) | 72 |
|--------------------|---|---|---|----|

G90



Opis



| | | | | |
|--------------|---|---|---|----|
| 7.5 R16 116N | F | C |) | 76 |
|--------------|---|---|---|----|

* Navedeni razredi so samo ocena in se lahko spremenijo. Dejanski razredi za navedeni nov oz. nadgrajen izdelek bodo dokončno določeni po sprostivni na trg.

OPRIJEM NA MOKRI PODLAGI

ZUNANJI KOTALNI HRUP (DB)

Wrangler AT/SA +

SUV 4x4



Opis



| | | | | |
|--------------------|----|----|-----|-----|
| 205/75 R15 97T | F* | E* |))* | 70* |
| 225/75 R15 102T | E* | E* |))* | 70* |
| 235/75 R15 105T | E* | C* |))* | 71* |
| 245/75 R15 109S | F | C |) | 73 |
| 205/70 R15 96T | F* | C* |))* | 70* |
| 255/70 R15 112T | E | B |) | 72 |
| | | | | |
| 225/75 R16 104T | E* | E* |))* | 70* |
| 215/70 R16 100T | F* | E* |))* | 71* |
| 225/70 R16 103T | F* | E* |))* | 71* |
| 245/70 R16 111T | E | C |) | 72 |
| 265/70 R16 112T | E | C |) | 72 |
| | | | | |
| 235/65 R17 108T XL | E* | E* |))* | 71* |
| 265/65 R17 112T | F | E |) | 72 |

Wrangler DuraTrac

SUV 4x4



Opis



| | | | | |
|--------------------|---|---|-----|----|
| 235/75 R15 104Q | F | C |) | 73 |
| 10.5/31 R15 109Q | F | C |) | 73 |
| | | | | |
| 245/75 R16 120Q | F | C |))) | 74 |
| 265/75 R16 112Q | F | E |))) | 75 |
| | | | | |
| 265/70 R17 112Q | F | E |) | 73 |
| 315/70 R17 121Q | F | C |))) | 76 |
| | | | | |
| 255/55 R19 111S XL | E | E |))) | 74 |

Wrangler HP

SUV 4x4



Opis



| | | | | |
|----------------|---|---|-----|----|
| 255/70R15 112S | C | C |) | 72 |
| 215/60R16 95H | F | E |))) | 73 |

Wrangler HP All Weather

SUV 4x4



Opis

ROF



| | | | | |
|-----------------|---|---|-----|----|
| 195/80 R15 96H | F | C |) | 68 |
| | | | | |
| 215/75 R16 103H | E | E |) | 70 |
| 225/75 R16 104H | G | E |) | 70 |
| 235/70 R16 106H | E | E |) | 71 |
| 245/70 R16 107H | E | C |))) | 72 |
| 265/70 R16 112H | E | E |) | 72 |

OZNAKA EU ZA PNEVMATIKE (1222/2009)

IZKORISTEK GORIVA

OPRIJEM NA MOKRI PODLAGI

ZUNANJI KOTALNI HRUP (DB)

Opis

ROF



| | | | | | |
|--------------------|-----|---|---|----|----|
| 275/70 R16 114H | E | C |) | 72 | |
| 255/65 R16 109H | E | C |) | 70 | |
| | | | | | |
| 235/70 R17 111H XL | E | E |) | 71 | |
| 235/65 R17 104V | E | C |) | 71 | |
| 235/65 R17 108H XL | E | E |) | 71 | |
| 245/65 R17 107H | E | C |) | 71 | |
| 245/65 R17 111H XL | C | C |) | 69 | |
| 255/65 R17 110H | C | E |) | 71 | |
| 255/65 R17 110T | E | C |) | 71 | |
| 265/65 R17 112H | C | C |) | 71 | |
| 275/65 R17 115H | E | C |) | 72 | |
| 235/55 R17 103H XL | C | C |) | 70 | |
| 275/55 R17 109V | E | C |) | 72 | |
| | | | | | |
| 235/60 R18 103V | E | C |) | 69 | |
| 245/60 R18 105H | F | C |) | 70 | |
| 255/60 R18 112H XL | C | E |) | 71 | |
| 275/60 R18 113H | E | C |) | 72 | |
| | | | | | |
| 255/55 R19 111V XL | C | C |) | 70 | |
| 255/55 R19 111V XL | ROF | C | C |) | 72 |

Wrangler RAD

SUV 4x4



Opis



| | | | | |
|--------------|---|---|-----|----|
| 7.5 R16 108N | G | C |))) | 74 |
|--------------|---|---|-----|----|

Wrangler MT/R

SUV 4x4



Opis



| | | | | |
|-----------------|---|---|-----|----|
| 235/70 R16 106Q | G | C |))) | 75 |
|-----------------|---|---|-----|----|

Wrangler SilentArm

SUV 4x4



Opis



| | | | | |
|-----------------|---|---|-----|----|
| 245/75 R17 110T | F | E |))) | 73 |
| 255/75 R17 113T | F | E |))) | 74 |

Vector 4 Seasons SUV

SUV 4x4



Opis



| | | | | |
|--------------------|---|---|---|----|
| 225/65 R17 102H | E | C |) | 67 |
| 235/65 R17 108V XL | E | C |) | 68 |
| 235/55 R17 103V XL | E | C |) | 66 |
| 235/55 R17 99V | E | C |) | 67 |
| | | | | |
| 255/55 R18 109V XL | E | C |) | 69 |

SUV/4x4

Cargo G24



Opis



| | | | | |
|-----------------|---|---|---|----|
| 185/80 R14 102P | E | C |) | 71 |
| 195/80 R14 106P | E | E |) | 71 |

Cargo G26



Opis



| | | | | |
|-----------------|---|---|-----|----|
| 185/75 R14 102R | E | C |))) | 73 |
| 195/70 R15 100R | F | C |) | 71 |
| 195/70 R15 104R | F | C |) | 72 |
| 205/70 R15 106R | E | E |) | 71 |
| 215/70 R15 109S | E | C |) | 72 |
| 225/70 R15 112R | E | C |) | 71 |
| 205/65 R15 102T | E | B |) | 71 |
| 175/75 R16 101R | E | E |))) | 73 |
| 185/75 R16 104R | E | C |) | 72 |
| 195/75 R16 107R | E | C |))) | 73 |
| 205/75 R16 110R | E | C |) | 71 |
| 215/75 R16 113R | E | C |))) | 75 |
| 195/65 R16 104R | E | B |) | 71 |

Cargo G28



Opis



| | | | | |
|-----------------|---|---|---|----|
| 185/80 R14 102P | E | E |) | 70 |
| 195/80 R14 106P | C | C |) | 70 |

Cargo G91



Opis



| | | | | |
|-----------------|---|---|---|----|
| 215/75 R16 116Q | B | F |) | 69 |
| 225/75 R16 118P | B | E |) | 70 |
| 225/75 R16 121P | B | C |) | 70 |

Cargo Marathon



Opis



| | | | | |
|-----------------|---|---|---|----|
| 215/65 R15 104T | C | B |) | 68 |
| 195/75 R16 107R | C | A |) | 71 |
| 195/65 R16 100T | E | B |) | 69 |
| 205/65 R16 103T | E | C |) | 72 |
| 205/65 R16 107T | C | B |) | 71 |
| 215/65 R16 106T | C | B |) | 71 |
| 225/65 R16 112R | C | C |) | 71 |
| 235/65 R16 115R | C | C |) | 72 |
| 195/60 R16 99H | E | C |) | 70 |

Cargo Vector



Opis



| | | | | |
|-----------------|---|---|-----|----|
| 195/80 R14 106Q | E | C |))) | 73 |
| 205/75 R16 110R | F | C |))) | 73 |
| 205/65 R16 103T | F | C |) | 71 |
| 215/65 R16 106T | F | C |))) | 74 |
| 235/65 R16 115R | E | C |))) | 73 |
| 285/65 R16 128N | E | B |) | 71 |
| 225/60 R16 101H | F | B |) | 72 |

Cargo Vector 2



Opis



| | | | | |
|-----------------|---|---|---|----|
| 185/80 R14 102Q | E | A |) | 70 |
| 195/70 R15 104R | E | E |) | 71 |
| 225/70 R15 112R | E | B |) | 72 |
| 205/65 R15 102T | E | A |) | 71 |
| 215/65 R15 104T | E | C |) | 70 |
| 195/75 R16 107R | E | B |) | 69 |
| 195/65 R16 104T | C | A |) | 71 |
| 205/65 R16 107T | E | E |) | 72 |
| 215/65 R16 106T | E | C |) | 70 |
| 215/60 R17 109T | E | C |) | 72 |
| 225/55 R17 104H | C | B |) | 71 |



Potniške pnevmatike / POVZETEK



Eagle F1 Asymmetric 2

Pnevmatika Eagle F1 Asymmetric 2 z Goodyearovo tehnologijo ActiveBraking

- Manjša poraba goriva in manj izpustov CO₂
- Krajša zavorna pot na suhih in mokrih cestah
- Bolj natančno krmiljenje in boljša vodljivost

ZELO PRIPOROČLJIVA

po oceni vodilnih avtomobilističnih revij

OZNAKA EU ZA PNEVMATIKE



B - E A - C 65 - 72

TEHNIČNI PODATKI

| | |
|-----------------|-----------|
| Širina | 205 - 295 |
| Serija | 50 - 25 |
| Platišče | 18" - 20" |
| Indeks hitrosti | V, W, Y |



* Glede na povprečno zmogljivost treh glavnih konkurenčnih pnevmatik. Meritve zavorne poti do 80 km/h do 20 km/h na mokri cesti in od 100 km/h do popolne ustavitve na suhi cesti je izvedel TÜV SÜD Automotive decembra 2010; dimenzija pnevmatik: 255/40R19; testno vozilo: Audi A7; kraj: Mireval (FR) in Garching (Nemčija); Poročilo št.: 76244706-1



EfficientGrip Performance

Vsesplošno zmogljiva pnevmatika za avtomobile srednjega in višjega razreda

- Krajša zavorna pot na mokri podlagi in manjša poraba goriva
- Krajša zavorna pot na mokrih in suhih cestah
- Manjši kotalni upor in manjša poraba goriva

ZELO PRIPOROČLJIVA

po oceni vodilnih avtomobilističnih revij

OZNAKA EU ZA PNEVMATIKE



B - C A - B 67 - 70

TEHNIČNI PODATKI

| | |
|-----------------|------------|
| Širina | 185 - 245 |
| Serija | 65 - 40 |
| Platišče | 14" - 18" |
| Indeks hitrosti | H, V, W, Y |



* Test je septembra 2012 izvedel TÜV SÜD Automotive po naročilu Goodyear Dunlop. Dimenzija pnevmatike: 205/55 R16 91V; testno vozilo: VW Golf; kraj testiranja: Mireval (FR), Papenburg (D) in Garching (D); Poročilo št. 76249743.



EfficientGrip

Ni vam več treba izbirati med manjšo porabo goriva in drugimi lastnostmi

- Varčna z gorivom in prijazna do okolja
- Dolga življenjska doba
- Bolj učinkovito zaviranje na mokrih cestah
- Tiha in udobna vožnja

ZELO PRIPOROČLJIVA

po oceni vodilnih avtomobilističnih revij

OZNAKA EU ZA PNEVMATIKE



B - E A - C 66 - 72

TEHNIČNI PODATKI

| | |
|-----------------|------------|
| Širina | 185 - 235 |
| Serija | 65 - 40 |
| Platišče | 14" - 20" |
| Indeks hitrosti | H, V, W, Y |



* Glede na povprečno zmogljivost štirih glavnih konkurenčnih pnevmatik. Test je marca 2009 izvedel TÜV SÜD Automotive; dimenzija pnevmatike: 205/55R16; testno vozilo: VW Golf; poročilo št. 76236753.



EfficientGrip Compact

Poleg odlične vodljivosti in velike zmogljivosti omogoča tudi varno in udobno vožnjo

- Boljši izkoristek goriva in več prevoženih kilometrov
- Krajša zavorna pot na mokrih in suhih cestah
- Večja odpornost proti akvaplaningu
- Okolju prijazna

OZNAKA EU ZA PNEVMATIKE



B - E A - B 68 - 69

TEHNIČNI PODATKI

| | |
|-----------------|-----------|
| Širina | 145 - 195 |
| Serija | 70 - 60 |
| Platišče | 13" - 15" |
| Indeks hitrosti | R, T |

Potniške pnevmatike / POVZETEK



DuraGrip

Inovativna pnevmatika za prihranek pri gorivu

- Boljši izkoristek goriva in več prevoženih kilometrov
- Odzivna vožnja
- Velika odpornost proti akvaplaningu
- Tiha vožnja

PRIPOROČLJIVA

po oceni vodilnih avtomobilističnih revij

OZNAKA EU ZA PNEVMATIKE



TEHNIČNI PODATKI

| | |
|-----------------|-----------|
| Širina | 155 - 205 |
| Serija | 80 - 55 |
| Platišče | 13" - 15" |
| Indeks hitrosti | H, R, T |



Vector 4Seasons

Manj nevšečnosti

- Odlična celoletna zmogljivost
- Oprijem v vsakršnih razmerah na cesti
- Okolju prijazna
- Boljši nadzor nad vozilom na mokrih in suhih cestah

ZMAGOVALKA TESTA

po oceni vodilnih avtomobilističnih revij

OZNAKA EU ZA PNEVMATIKE



TEHNIČNI PODATKI

| | |
|-----------------|-----------|
| Širina | 155 - 255 |
| Serija | 70 - 45 |
| Platišče | 13" - 18" |
| Indeks hitrosti | H, V |



Vector 5+ / Eagle Vector 2+

Vremensko odzivna tehnologija SmartTRED

- Celoletna zmogljivost
- Oprijem v vsakršnih razmerah na cesti
- Velika odpornost proti akvaplaningu
- Okolju prijaznejša

ZELO PRIPOROČLJIVA

po oceni vodilnih avtomobilističnih revij

OZNAKA EU ZA PNEVMATIKE

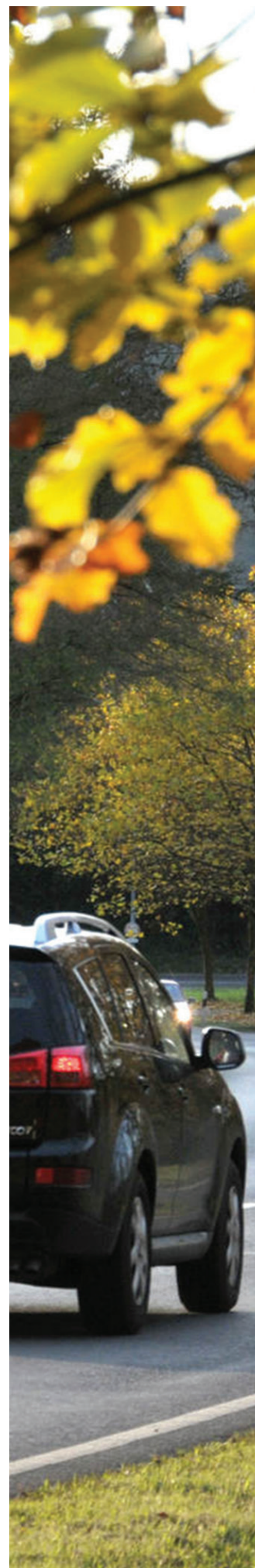


TEHNIČNI PODATKI

| | |
|-----------------|------------|
| Širina | 175 - 195 |
| Serija | 80 - 50 |
| Platišče | 14" - 15" |
| Indeks hitrosti | H, R, T, V |



* Primerjalni test glede na dva vodilna konkurenta izvedel TÜV SÜD Automotive od marca do aprila 2008, Dimenzija pnevmatike: 175/65R14; Vozilo: VW Polo; Poročilo #76230122-2



SUV
4x4
R16-20



Eagle F1 Asymmetric SUV

Za vrhunsko zmogljivost

- Velika zmogljivost in nadzor pri zavijanju
- Vodljivost v mokrem in odpornost proti akvaplaningu
- Gladka in tiha vožnja

ZELO PRIPOROČLJIVA

po oceni vodilnih avtomobilističnih revij

OZNAKA EU ZA PNEVMATIKE



TEHNIČNI PODATKI

| | |
|-----------------|-----------|
| Širina | 255 - 275 |
| Serija | 60 - 45 |
| Platišče | 17" - 21" |
| Indeks hitrosti | V, W, Y |

SUV
4x4
R16-20



EfficientGrip SUV

Pnevmatika, kakršno so čakali vozniki cestnih terencev (SUV)

- Manjša poraba goriva in manj izpustov CO2
- Krajša zavorna pot na mokrih in suhih cestah
- Bolj natančno krmiljenje in boljša vodljivost
- Dolga življenjska doba

PRIPOROČLJIVA

po oceni vodilnih avtomobilističnih revij

OZNAKA EU ZA PNEVMATIKE



TEHNIČNI PODATKI

| | |
|-----------------|-----------|
| Širina | 215 - 265 |
| Serija | 70 - 50 |
| Platišče | 16" - 19" |
| Indeks hitrosti | H, V |

SUV
4x4
R16-20



Wrangler wHP All Weather

Inteligentna samoprilagodljiva pnevmatika za vozila 4 x 4

- Odlične vozne lastnosti čez vse leto
- Odpornost proti akvaplaningu
- Tiha in udobna vožnja
- Trden oprijem v dežju in zimskem vremenu

OZNAKA EU ZA PNEVMATIKE



TEHNIČNI PODATKI

| | |
|-----------------|-----------|
| Širina | 195 - 275 |
| Serija | 80 - 55 |
| Platišče | 15" - 19" |
| Indeks hitrosti | H, T, V |

SUV
4x4
R16-20



Vector 4Seasons SUV

Za zmogljivost skozi celo leto

- Odlična celoletna zmogljivost
- Dolga življenjska doba
- Boljši nadzor nad vozilom v vseh vremenskih razmerah
- Terenska zmogljivost

OZNAKA EU ZA PNEVMATIKE



TEHNIČNI PODATKI

| | |
|-----------------|-----------|
| Širina | 215 - 255 |
| Serija | 70 - 55 |
| Platišče | 16" - 18" |
| Indeks hitrosti | H, T, V |



* Primerjalni test z njeno predhodnico je v septembru in oktobru 2011 izvedel TÜV SÜD Automotive; dimenzija pnevmatik: 215/65R16 98H; vozilo: VW Tiguan 2.0 TDI; lokacija: Mireval (FR) in Garching (Nemčija); Poročilo št.: 76247158.
** Glede na povprečno zmogljivost treh glavnih konkurenčnih pnevmatik. Meritve zavorne poti od 80 km/h do 20 km/h na mokri cesti in od 100 km/h do popolne ustavitve na suhi cesti je izvedel TÜV SÜD Automotive septembra in oktobra 2011; dimenzija pnevmatik: 215/65R16 98H; vozilo: VW Tiguan 2.0 TDI; lokacija: Mireval (FR) in Garching (Nemčija); Poročilo št.: 76247158.

SUV
4x4



Wrangler AT/SA

Cestno-terenska
pnevmatika s tehnologijo
SilentArmor

- Velika prebodna in zarezna trdost
- Zanesljiv oprijem na mokrih cestah
- Boljši oprijem na blatu za terensko vožnjo
- Tiha in udobna vožnja

OZNAKA EU ZA PNEVMATIKE



C - G B - F 71 - 74

TEHNIČNI PODATKI

| | |
|-----------------|-----------|
| Širina | 205 - 265 |
| Serija | 75 - 65 |
| Platišče | 15" - 17" |
| Indeks hitrosti | Q, S, T |

SUV
4x4



Wrangler DuraTrac

Nova terenska pnevmatika
za vse tiste, ki uživajo v
vožnji z vozili 4 x 4

- Čvrst oprijem v globokem blatu in snegu
- Tiha in stabilna vožnja
- Boljši oprijem na blatni in peščeni podlagi

OZNAKA EU ZA PNEVMATIKE



F C - E 73 - 76

TEHNIČNI PODATKI

| | |
|-----------------|-----------|
| Širina | 235 - 315 |
| Serija | 75 - 70 |
| Platišče | 15" - 17" |
| Indeks hitrosti | Q |





EfficientGrip Compact

Poleg odlične vodljivosti in velike zmogljivosti omogoča tudi varno in udobno vožnjo

- Boljši izkoristek goriva in več prevoženih kilometrov
- Krajša zavorna pot na mokrih in suhih cestah
- Večja odpornost proti akvaplaningu
- Okolju prijazna

OZNAKA EU ZA PNEVMATIKE



B - E | B - C | 68 - 70

TEHNIČNI PODATKI

| | |
|-----------------|-----------|
| Širina | 145 - 195 |
| Serija | 70 - 60 |
| Platišče | 13 - 15 |
| Indeks hitrosti | R, T |



Cargo Marathon

Radialna pnevmatika za lahka tovorna vozila

- Dobra vodljivost in oprijem
- Odpornost proti akvaplaningu
- Zanesljiv oprijem na mokrih in spolzkih cestah
- Tiha in udobna vožnja

OZNAKA EU ZA PNEVMATIKE



B - E | A - C | 68 - 72

TEHNIČNI PODATKI

| | |
|-----------------|-----------|
| Širina | 195 - 235 |
| Serija | 75 - 60 |
| Platišče | 15" - 16" |
| Indeks hitrosti | H, R, T |



Cargo G26

Vrhunski izvajalec

- Zmogljiva tudi pri težkem tovoru
- Čvrst in zanesljiv oprijem
- Velika odpornost proti akvaplaningu
- Tiha vožnja

OZNAKA EU ZA PNEVMATIKE



E - F | B - E | 71 - 75

TEHNIČNI PODATKI

| | |
|-----------------|-----------|
| Širina | 175 - 225 |
| Serija | 75 - 65 |
| Platišče | 14" - 16" |
| Indeks hitrosti | R, S, T |



Cargo G28

Vlečni konj, vreden svojega denarja

- Boljša vodljivost in več kilometrov
- Odpornost proti akvaplaningu
- Udobnejša vožnja zaradi tišjega kotaljenja
- Več kilometrov, enakomerna obraba

OZNAKA EU ZA PNEVMATIKE



C | C - E | 70

TEHNIČNI PODATKI

| | |
|-----------------|-----------|
| Širina | 185 - 195 |
| Serija | 60 |
| Platišče | 14" |
| Indeks hitrosti | P |

Pnevmatike za dostavna vozila / POVZETEK

CLV
CARGO
LARGE VANS



Cargo G91

Trpežnost in moč

- Izjemna trpežnost
- Dolgotrajna zmogljivost
- Oprijem na mokrih cestah

OZNAKA EU ZA PNEVMATIKE



B C - F 69 - 70

TEHNIČNI PODATKI

| | |
|-----------------|-----------|
| Širina | 205 - 225 |
| Serija | 75 |
| Platišče | 16" |
| Indeks hitrosti | P, Q |

CMV
CARGO
MEDIUM VANS



Cargo Vector 2

Celoletna pnevmatika

- Dober oprijem čez vse leto
- Zmogljivost na cestah pozimi
- Enakomerna obraba za daljšo življenjsko dobo
- Velika odpornost proti akvaplaningu

DOBRA

po oceni vodilnih avtomobilističnih revij

OZNAKA EU ZA PNEVMATIKE



C - E A - E 69 - 72

TEHNIČNI PODATKI

| | |
|-----------------|-----------|
| Širina | 185 - 225 |
| Serija | 75 - 60 |
| Platišče | 14" - 17" |
| Indeks hitrosti | Q, R, T |





Pri zaviranju velja: krajše je boljše.



Pnevmatika Eagle F1 Asymmetric 2 s tri metre krajšo zavorno potjo v mokrem*.

Delci sekunde niso pomembni samo pri pospeševanju. Zato smo razvili tehnologijo aktivnega zaviranja (ActiveBraking Technology), ki skupaj z našo novo tehnologijo tridimenzionalnih blokov (3D Block Technology) izboljšuje stik pnevmatike s cesto. Več gume na cesti pomeni večjo zavorno moč, da lahko uživate v vožnji, naj bo mokro ali suho. Preberite več na goodyear.si



OPRIJEM NA MOKRI PODLAGI**



Tehnologija Active Braking in dežen s tridimenzionalnimi bloki izboljšujeta stik pnevmatike s cesto in tako pripomoreta h krajši zavorni poti v mokrem ali suhem.

Zmes tekalne plasti izboljšuje oprijem v mokrem, obenem pa tudi vodljivost na suhi podlagi.



GOODYEAR

MADE TO FEEL GOOD.

TESTIRANO



* V primerjavi s povprečnimi rezultati treh glavnih konkurenčnih pnevmatik. Meritve zavorne poti pri zaviranju od 80 km/h do 20 km/h na mokri podlagi je izvedel TÜV SUD Automotive decembra 2010 po naročilu Goodyear Dunlop; dimenzija pnevmatik: 255/40R19; testno vozilo: Audi A7; kraj: Mireval (FR) in Garching (Nemčija); Poročilo št.: 76244706. Razredi so lahko pri nekaterih dimenzijah drugačni.

** Po Uredbi (ES) št. 1222/2009 večina dimenzij dosega razred A, vendar je pri nekaterih dimenzijah ocena lahko tudi drugačna. Za več informacij obiščite www.goodyear.eu



Goodyear Dunlop Sava Tires d.o.o.

Škofjeloška c. 6
4000 Kranj, Slovenija

Telefon

+386 (0)4 2077 000

Telefaks

+386 (0)4 2077 500

www.goodyear.si



Aplikacija Goodyear

Na voljo za telefone iPhone in Android



Spremljajte nas na Facebook-u

LeasePlan priporoča Goodyear



It's easier to leaseplan

Glede razpoložljivosti pnevmatik se obrnite na najbližjega Goodyear predstavnika.

Podatki v tem gradivu so bili veljavni na dan, ko je bilo izdano. Uvrstitev v razrede je lahko od dimenzije do dimenzije posamezne pnevmatike različna. Za podrobnejše in posodobljene podatke se obrnite na svojega prodajalca ali obiščite www.goodyear.si



MADE TO FEEL GOOD.

GY-SUMM14/SLO 02/14