



**Narejene za
užitek v vožnji.**



Letne pnevmatike 2015

GOODYEAR

MADE TO FEEL GOOD.

Vsebina

Mislimo napredno. To nas je privedlo na Luno in nazaj.	4
Goodyearove inovativne tehnologije	6
360° Quality Tests	8

PNEVMATIKE ZA OSEBNA VOZILA

Pregled	10
Eagle F1 Asymmetric 2	11
EfficientGrip Performance	12
EfficientGrip	13
EfficientGrip Compact	14
DuraGrip	15
Vector 4Seasons	16
Vector 5+ / Eagle Vector 2+	17

SUV/4X4 PNEVMATIKE

Pregled	18
Tabela ustreznih zamenjav za glavne dimenzije pnevmatik 4x4	20
Eagle F1 Asymmetric SUV	21
EfficientGrip SUV	22
Wrangler AT/SA	23
Wrangler DuraTrac	24
Wrangler HP All Weather	25
Vector 4Seasons SUV	26

PNEVMATIKE ZA DOSTAVNA VOZILA

Pregled	28
EfficientGrip Compact	29
Cargo Marathon	30
Cargo G26	30
Cargo G28	31
Cargo G91	31
Cargo Vector 2	32

DIMENZIJE

Potniške	34
SUV/4x4	39
Cargo	42

POVZETEK

Potniške / SUV/4x4 / Dostavna vozila.	44
---	----



Mislamo napredno. To nas je privedlo na luno in nazaj.

1898

Ustanovljeno podjetje Goodyear Tire & Rubber Company



1904

Izdelamo prvo odstranljivo pnevmatiko na svetu



1908

Izdelujemo pnevmatike za Model T Ford, prvi avtomobil serijske proizvodnje



1934

Lansiramo Lifeguard - prvo pnevmatiko, ki v primeru nenadnega padca tlaka ohrani stabilnost



1965

Naše pnevmatike so na prvem vozilu, ki doseže hitrostni rekord na kopnem 600 milj/h

1971

Prve pnevmatike na Luni so naše



2007

S pnevmatiko Eagle F1 Asymmetric in njeno tehnologijo Active Cornergrip Technology postavimo nove standarde visoke zmogljivosti

2005

Lansiramo RunOnFlat - pnevmatiko, s katero lahko tudi po predrtju ali popolnem padcu tlaka nadaljujemo vožnjo



2001

Izumimo BioTRED - okolju prijazno zmes za pnevmatike, na osnovi koruznega škroba

1997

Naše pnevmatike so prve zmagovalke na dirkah za Veliko nagrado 350 F1

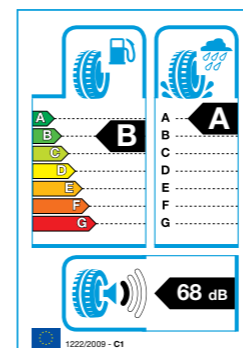
1993

Predstavimo Aquatred, prvo namensko pnevmatiko za mokro podlago



1985

Dobavimo prve radialne pnevmatike za komercialno letalo



2012

Pri uvajanju oznake EU za pnevmatike imamo vodilno vlogo in zagotavljamo, da se kupci pri nakupu pnevmatik odločajo dobro obveščeni o njihovih najpomembnejših lastnostih

2012

Razvijamo pnevmatiko, izdelano iz obnovljive biomase. Konceptna pnevmatika Biolsoprene™ je bila predstavljena na Konferenci o podnebnih spremembah v Københavnu



2013

Lansirana je EfficientGrip Performance z oceno A za oprijem na mokri podlagi



2014

Uvedba Goodyearove tehnologije SoundComfort; pnevmatike s peno, ki duši zvok, za zmanjšanje hrupa v notranjosti vozila

SMARTWEAR TECHNOLOGY

2008

S pnevmatiko OptiGrip uvedemo revolucionarno tehnologijo Smartwear; pri pnevmatiki z uporabo prihajajo na dan novi kanali in nova zmes, kar zagotavlja visoko raven zmogljivosti skozi celo življenjsko dobo pnevmatike

2009

Predstavimo novo EfficientGrip: pnevmatiko, ki omogoča manjšo porabo goriva, pri tem pa ohrani vse vozne lastnosti, ki vplivajo na varnost





Goodyearove inovativne tehnologije.

Skozi vso zgodovino je bil Goodyear pionir na področju inovacij. Pri razvoju Goodyearovih pnevmatik danes sodelujejo raziskovalci in inženirji z vsega sveta in uvajajo nove tehnologije.

Ne samo, da delujejo na samem znanstvenem vrhu na področju gume in polimerov, razširili so se tudi na povsem druga področja, kot so računalništvo, fizika in matematika. Kot lahko vidite, proizvodnja pnevmatik po naše pomeni veliko predhodnega razmišljanja.



Pri Goodyearovi revolucionarni tehnologiji 3D-BIS Technology® so vsi elementi blokov tesno povezani, da tekalna plast ostane toga, to pa pomeni večjo smerno stabilnost na mokrih in suhih cestah.

Prednosti

- Udobnejša in manj utrujajoča vožnja
- Boljši oprijem na snegu in ledu



Zaradi inovativnega dezena tekalne plasti s tridimenzionalnimi bloki se med zaviranjem pnevmatika bolje oprime ceste.

Prednosti

- Krajša zavorna pot na suhih in mokrih cestah



Tehnologija ojačitve noge na bočnici avtoplašča zagotavlja enakomerno porazdelitev pritiska na podlago in povečuje učinkovitost naležne ploskve, ki aktivno vključuje vsa tri območja tekalne plasti.

Prednosti

- Visoka zmogljivost
- Odpornosti proti akvaplaningu
- Vodljivost na mokri podlagi



Goodyearova tehnologija RunOnFlat temelji na ojačitvi notranje stene bočnic pnevmatike. Ojačene bočnice poskrbijo, da pnevmatika po predrtju ostane na platišču, in do 80 km uspešno nosijo težo avtomobila, tudi če je pnevmatika popolnoma prazna.

Prednosti

- Pnevmatike v nevarnih razmerah na cesti ni treba menjati
- Ni nevarnosti razpočenja pri hitri vožnji na avtocesti



Omogoča zanesljivo vožnjo tudi po slabih cestah, to pa po zaslugi trpežnosti dveh plasti iz materiala DuPont™ Kevlar®, ki je močnejši od jekla.

Prednosti

- Velika odpornost proti predrtju in zarezam



Edinstven dezen s tehnologijo SmartTRED se ponaša z več namenskimi območji tekalne plasti, ki se prilagajajo različnim razmeram na cesti.

Prednosti

- Odlična zmogljivost čez vse leto



Tehnologija ojačitve noge na bočnici avtoplašča zagotavlja enakomerno porazdelitev pritiska na podlago in povečuje učinkovitost naležne ploskve, ki aktivno vključuje vsa tri območja tekalne plasti.

Prednosti

- Visoka zmogljivost
- Odpornosti proti akvaplaningu
- Vodljivost na mokri podlagi



Zaradi lahke zgradbe in napredne tehnologije zmesi pnevmatika za kotaljenje potrebuje manj energije.

Prednosti

- Nižji stroški za gorivo in manj izpustov CO₂



Ta revolucionarna tehnologija zagotavlja učinkovitejši stik lednih bodic z vozno podlago in s tem odličen oprijem in vodenje vozila po poledenelih cestah.

Prednosti

- Odličen oprijem in vodljivost na ledu



Za Goodyearovo tehnologijo SoundComfort je značilno, da je v tesnilno ploščo pnevmatike vstavljena pena, ki duši zvok.

Prednosti

- Zmanjšanje skupnega hrupa v notranjosti vozila do 4dbA
- Majhna teža in trajna rešitev – za celotno življenjsko dobo pnevmatike



Tehnologija Tread Optimal Performance za optimalno zimsko zmogljivost tekalne plasti

Prednosti

- Enostavno spremljanje, če je obraba tekalne plasti še primerna za zimske razmere



Dve zmesi skozi celo življenjsko dobo pnevmatike ohranjata optimalno ravnotežje med njenim oprijemom na mokri podlagi in kotalnim uporom.

Prednosti

- Krajša zavorna pot na mokri podlagi in manjša poraba goriva



Zasnovani za vaše dobro počutje.

Goodyearovi inženirji testirajo vsak nov dezen, pri čemer preverijo več kot **50 lastnosti pnevmatike.**

Med najpomembnejšimi so:

- ✓ vodljivost na mokri podlagi
- ✓ zaviranje na mokri podlagi
- ✓ vodljivost na suhi podlagi
- ✓ zaviranje na suhi podlagi
- ✓ oprijem v ovinku
- ✓ trpežnost
- ✓ notranji kotalni hrup
- ✓ zunanji kotalni hrup
- ✓ akvaplaning v ovinku
- ✓ akvaplaning pri vožnji naravnost
- ✓ oprijem
- ✓ stabilnost pri visoki hitrosti
- ✓ kotalni upor
- ✓ kilometraža
- ✓ in mnoge druge ...

Pri zimskih pnevmatikah je nekaj dodatnih, zanje značilnih in zelo pomembnih dejavnikov, ki pa jih oznaka EU sploh ne upošteva:

- ✓ oprijem na ledu
- ✓ zaviranje na ledu
- ✓ vodljivost na ledu
- ✓ oprijem na snegu
- ✓ zaviranje na snegu
- ✓ vodljivost na snegu
- ✓ in mnogo drugih ...



Vrhunske evropske avtomobilске organizacije in revije vsako leto izvajajo neodvisne teste pnevmatik. Pri testih upoštevajo **15 ključnih lastnosti**, ki vplivajo na zmogljivost pnevmatike, med njimi vodljivost na mokri podlagi, vodljivost na suhi podlagi, zaviranje na suhi podlagi, oprijem v ovinku, trpežnost, notranji kotalni hrup, akvaplaning ...

Standardizirana oznaka za pnevmatike, uvedena z uredbo EU 1222/2009, seznanja potrošnike s **tremi lastnostmi pnevmatike:**



Izkoristek goriva

Oznaka vas seznanja s prihrankom goriva, ki je odvisen od kotalnega upora pnevmatike. Razlika med pnevmatikami razreda G in A na vozilu lahko pomeni do 7,5 % manjšo porabo goriva*.



Oprijem na mokri podlagi

Na oznaki je podatek o zavorni poti osebnega vozila, ki po spolzki cesti vozi s hitrostjo 80 km/h. Razlika med pnevmatikami razreda F in razreda A na vozilu pomeni do 18 metrov krajšo zavorno pot**, kar je enako sedemkratni dolžini avtomobila Smart.



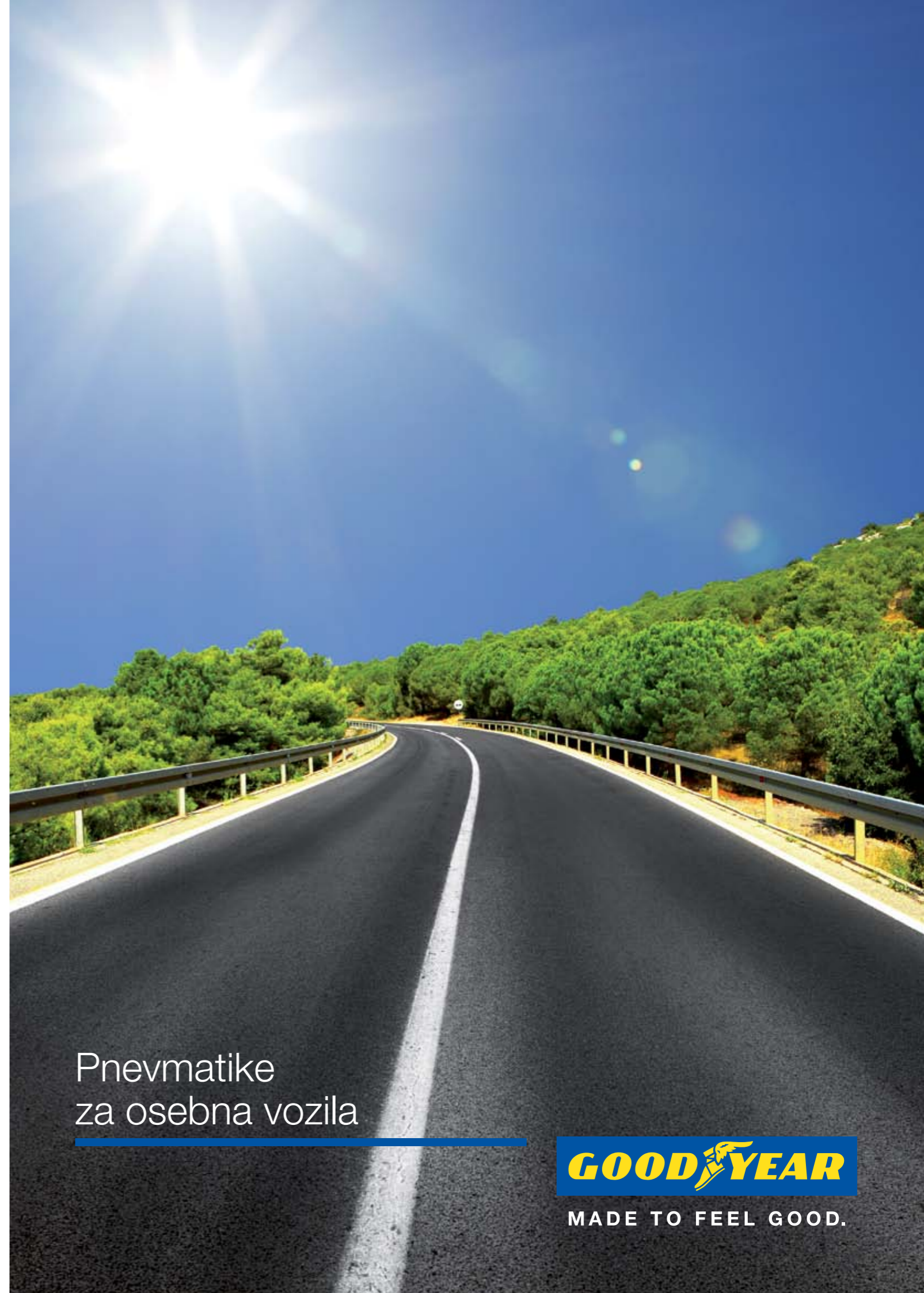
Zunanji kotalni hrup

Vrednost zunanjega kotalnega hrupa pnevmatike je izražena v decibelih (dB), na oznaki pa so zraven še eden, dva ali trije zvočni valovi. En val označuje najtišjo pnevmatiko, dva v grobem pomenita še enkrat večje zvočno valovanje, trije pa štirikrat večjega.



* Po oceni učinka, SEC (2008) 2860, ki jo je izdelala Evropska komisija

** Primer oznake v skladu s publikacijo EU NO1222-2009, format v skladu s 1. in 2. členom Priloge II k Uredbi. Rezultati, prikazani na vzorčni oznaki EU za pnevmatike, so samo okvirni. Primer podajamo samo v splošno informativne in izobraževalne namene.



Pnevmatike
za osebna vozila

GOODYEAR

MADE TO FEEL GOOD.

Pnevmatike Goodyear za vsa osebna vozila

Goodyear pri razvoju vsake pnevmatike stremi za tem, da bi nudila tudi v najbolj zahtevnih vozniških razmerah kar največjo zmogljivost. Zagotavljamo, da vse izpolnjujejo naše stroge standarde kakovosti in trpežnosti, in ponudimo vam lahko pnevmatike, na katere se lahko zanesete skozi celo leto, kakršne koli so razmere na cesti.

Ta brošura vsebuje vse Goodyearove pnevmatike za osebna vozila, ki so v naši ponudbi, in navaja njihove najpomembnejše značilnosti, Značilnosti in prednosti, kakor tudi dimenzije, ki so na voljo za vsako posamezno pnevmatiko.

V spodnji tabeli lahko najdete, katera bi najbolj ustrezala hitrosti vašega vozila, da bi bila zagotovljena optimalna zmogljivost.

Za dodatne nasvete in informacije glede razpoložljivosti izdelkov se lahko obrnete na najbližjega Goodyearovega predstavnika.

	Ultra zmogljive pnevmatike	UHP ULTRA-HIGH PERFORMANCE	Visoko zmogljive pnevmatike	HP HIGH PERFORMANCE	Standardne pnevmatike	ST STANDARD										
Simbol hitrosti Hitrost (km/h)	ZR >240	Y 300	290	280	270	260	250	240	230	220	H 210	200	T 190	S 180	R 170	Q 160
Eagle F1 Asymmetric 2	[Bar chart showing performance across categories]															
EfficientGrip Performance	[Bar chart showing performance across categories]															
EfficientGrip	[Bar chart showing performance across categories]															
EfficientGrip Compact	[Bar chart showing performance across categories]															
DuraGrip	[Bar chart showing performance across categories]															
Vector 4Seasons	[Bar chart showing performance across categories]															
Vector 5+	[Bar chart showing performance across categories]															

Eagle F1 Asymmetric 2

Eagle F1 Asymmetric 2 z razredom A za oprijem na mokri podlagi*

Delci sekunde niso pomembni samo pri pospeševanju. Zato smo razvili tehnologijo aktivnega zaviranja (ActiveBraking Technology), ki skupaj z našo novo tehnologijo tridimenzionalnih blokov (3D Block Technology) izboljšuje stik pnevmatike s podlago. Več gume na cesti namreč pomeni večjo zavorno moč, da lahko uživate v vožnji, naj bo cesta mokra ali suha.



Razred A za oprijem na mokri podlagi

Razred A za oprijem na mokri podlagi je najvišja ocena, ki jo pnevmatika lahko doseže po predpisih EU o označevanju.*



Krajša zavorna pot na suhih in mokrih cestah

Tehnologija Active Braking in vzorec s tridimenzionalnimi bloki izboljšujeta stik pnevmatike s cesto in tako pripomoreta h krajši zavorni poti v mokrem ali suhem.



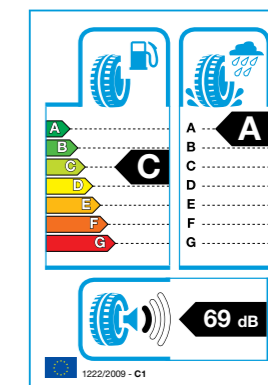
Bolj precizno krmiljenje in boljša vodljivost

Zmes tekalne plasti izboljšuje oprijem v mokrem, obenem pa tudi vodljivost na suhi podlagi.

* Po Uredbi (ES) št. 1222/2009 večina dimenzij dosega razred A, vendar je pri nekaterih dimenzijah ocena lahko tudi drugačna.

Odlične ocene na oznaki, ne da bi šlo to na račun ostalih vozniških lastnosti

- **Večina** dimenzij pnevmatike Eagle F1 Asymmetric 2 je uvrščenih v razred A za oprijem na mokri podlagi in v razred C za izkoristek goriva.**



** Po Uredbi (ES) št. 1222/2009 večina dimenzij dosega razred A za oprijem na mokri podlagi in C za izkoristek goriva, vendar je pri nekaterih dimenzijah ocena lahko tudi drugačna. Za več informacij obiščite www.goodyear.si

Zelo dobri rezultati testov v revijah

Zmagovalka testa

Zmagovalka testa

Zelo priporočljiva

Zelo priporočljiva

Zelo priporočljiva

Dobra

Dobra

Odobrena za prvo opremo pri vodilnih avtomobilskih proizvajalcih



EfficientGrip Performance

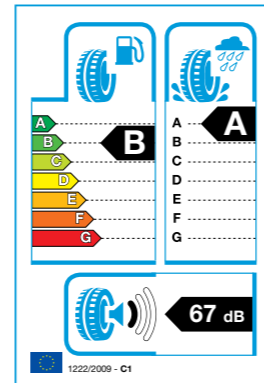
Vsesplošno zmogljiva pnevmatika za avtomobile srednjega in vrhunskega razreda

Nova pnevmatika EfficientGrip Performance združuje neprekinjena rebra po obodu plašča in Goodyearovo tehnologijo ActiveBraking Technology za boljši nadzor nad vozilom na suhih in na mokrih cestah – tako zagotavlja boljši oprijem ter s tem boljšo vodljivost in krajšo zavorno pot.



Odlične ocene na oznaki, ne da bi šlo to na račun ostalih vozni lastnosti

- Vse** dimenzije pnevmatike EfficientGrip Performance so uvrščene v razrede **A, B ali C**, tako za izkoristek goriva kot za oprijem na mokri podlagi
- Večina** dimenzij pnevmatike EfficientGrip Performance dosega razred **A** za oprijem na mokri podlagi in **B** za izkoristek goriva⁽¹⁾



⁽¹⁾ Po Uredbi (ES) št. 1222/2009 je večina dimenzij za oprijem na mokri podlagi uvrščenih v razred A, za izkoristek goriva pa v razred B. Za več informacij obiščite www.goodyear.si

Odlični rezultati testov TÜV

- 8%** krajša zavorna pot na mokrih cestah ^{A,B}
- 3%** krajša zavorna pot na suhih cestah ^{B,C}
- 18%** manjši kotalni upor (v primerjavi s predhodnico Goodyear EfficientGrip) ^{B,D}



^(A) Glede na povprečno zavorno pot štirih glavnih konkurenčnih pnevmatik (zaviranje z 80 km/h na 20 km/h na zelo mokri vozni površini z visokim μ).
^(B) Test je septembra 2012 izvedel TÜV SÜD Automotive po naročilu Goodyear Dunlop. Dimenzija pnevmatike: 205/55 R16 91V; testno vozilo: VW Golf; kraj testiranja: Mireval (FR), Papenburg (D) in Garching (D); Poročilo št. 76249743

^(C) Glede na povprečno zavorno pot štirih glavnih konkurenčnih pnevmatik (zaviranje na suhi podlagi pri hitrosti 100 km/h do popolne ustavitve).
^(D) Glede na predhodnico Goodyear EfficientGrip.

Odobrena za prvo opremo pri vodilnih avtomobilskih proizvajalcih



EfficientGrip

Ni se treba več odločati med manjšo porabo goriva in drugimi lastnostmi

Pnevmatika Goodyear EfficientGrip je ena najboljših prijateljic okolja.

Goodyearovi inženirji so razvili tehnologijo FuelSaving s pomočjo najnovejših razvojnih dosežkov na področju proizvodnih postopkov in z uporabo naprednih materialov.



Varčna z gorivom in prijazna do okolja

Pnevmatika EfficientGrip zaradi lahkega ogrodja in napredne zmesi tekalne plasti za kotaljenje potrebuje manj energije. Rezultat so nižji stroški za gorivo in manj izpustov CO₂ – na vsaki poti.

Dolga življenjska doba

S pnevmatikami EfficientGrip prevozite več kilometrov, preden jih je treba zamenjati. Zaradi silike v zmesi tekalne plasti je dlje uporabna, kar vam prinaša denarni prihranek.

Bolj učinkovito zaviranje na mokrih cestah

Edinstvena površina tekalne plasti in razporeditev lamel, ki omogoča blago odbijanje vode, pnevmatiki EfficientGrip zagotavlja boljše lastnosti v mokrem in krajšo zavorno pot.

Odobrena za prvo opremo pri vodilnih avtomobilskih proizvajalcih



Zelo dobri rezultati testov v revijah



Zmagavalka



Zelo priporočljiva



Zelo priporočljiva



Priporočljiva



Zelo priporočljiva



Dobra



Dobra



Dobra

Zelo dobri rezultati testov v revijah



Zmagavalka testa



Zelo priporočljiva



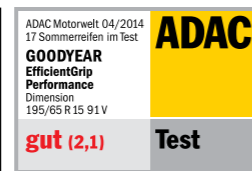
Zgledna



Zelo priporočljiva



Zelo priporočljiva



Dobra



Zelo priporočljiva



Zelo priporočljiva



Zelo priporočljiva



Zelo priporočljiva

EfficientGrip Compact



Pnevmatika EfficientGrip Compact poleg odlične vodljivosti in velike zmogljivosti omogoča tudi varno in udobno vožnjo

Številni oprijemni robovi in izjemno velike lamele učinkovito zarežejo v sloj vode, kar skrajša zavorno pot. Stabilnost pri zavijanju omogočajo široki bloki na ramenskem delu, medtem ko ima za večjo kilometražo pnevmatike zaslug optimalna razporeditev pritiska na podlago.

Kotalni upor in s tem tudi poraba goriva sta manjša zaradi izpopolnjene zgradbe, ki vodi k manjšemu segrevanju pnevmatike.

Zaradi vseh teh izjemnih lastnosti je pnevmatika odlična izbira za širok razpon vozil.



Boljši izkoristek goriva in več prevoženih kilometrov

Zaradi izpopolnjenih sestavnih delov in zgradbe je pnevmatika za 5 %* lažja in ima zato manjši kotalni upor, boljša porazdelitev pritiska na podlago pa omogoča enakomerno obrabo.



Krajša zavorna pot na mokrih in suhih cestah

Nov vzorec tekalne plasti se ponaša z dvema širokima kanaloma, izredno širokimi lamelami in številnimi oprijemnimi robovi, ki zarežejo skozi sloj vode na površini ceste in s tem zagotavljajo bolj učinkovito zaviranje na mokri podlagi.

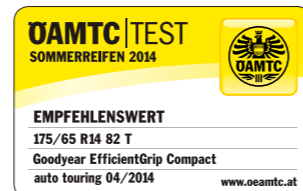


Večja odpornost proti akvaplaningu

Bolj zaobljena zunanja oblika preseka plašča preprečuje nabiranje vode pred pnevmatiko in s tem akvaplaning.

* V primerjavi s predhodnico DuraGrip

Zelo dobri rezultati testov v revijah



Priporočljiva

DuraGrip



Inovativna pnevmatika, ki omogoča prihranek pri gorivu

Pnevmatika DuraGrip je bila posebej razvita za mestne in družinske avtomobile. Zaradi visokih stroškov goriva je Goodyear vključil tehnologijo nizkega kotalnega upora, da bi tako zmanjšal porabo goriva vašega vozila.

Pnevmatika DuraGrip, izdelana na osnovi zmagovalnih pnevmatik na testih, HydraGrip, UltraGrip 7+ in Excellence, je najnovejša v svoji generaciji in prinaša izjemen prihranek pri gorivu, visoko kilometražo in odlične vozne lastnosti.



Boljši izkoristek goriva in več prevoženih kilometrov

Zmanjšajte si stroške za gorivo s pnevmatiko, ki se z lahkoto kotati. Enakomerno porazdeljen pritisk pnevmatike DuraGrip na podlago vodi k boljšemu izkoristku goriva in daljši življenjski dobi pnevmatike.



Odzivna vožnja

Goodyearova tehnologija 3D-BIS Technology® izboljšuje stik med gumo in podlago, kar povečuje vodljivost pnevmatike. Asimetrični vzorec tekalne plasti je na ramenskem delu bolj tog, kar pripomore k zanesljivi vožnji v ovinku.

Odobrena za prvo opremo pri vodilnih avtomobilskih proizvajalcih



Vector 4Seasons

Manj nadlog

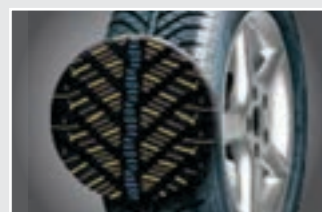
En komplet pnevmatik za zimo, še en, ko pride poletje. Življenje je precej bolj enostavno, če lahko isti komplet pnevmatik z zaupanjem uporabljate skozi celo leto.

Pnevmatika Vector 4Seasons - z vremensko odzivno tehnologijo (SmartTRED in celeletna silika zmes) - vam omogoča, da v vsakem vremenu ohranite nadzor nad vozilom.

Vector 4Seasons ima simbol "snežinke", kar pomeni, da izpolnjuje vse industrijske standarde, ki veljajo za izključno zimske pnevmatike.



Odobrena za prvo opremo pri vodilnih avtomobilskih proizvajalcih



Odlična celeletna zmogljivost

Pnevmatika Vector 4Seasons se po zaslugi Goodyearove tehnologije Weather Reactive Technology prilagaja spremembam, ki jih prinašajo različni letni časi. Edinstveni dezen SmartTRED odlikujejo tri namenska območja tekalne plasti, ki se prilagajajo razmeram na cesti.



Oprijem v vsakršnih vozniških razmerah

Pnevmatika Vector 4Seasons z gosto posejanimi tridimenzionalnimi vafeljastimi lamelami nudi boljši oprijem na ledu in snegu kot konkurenčne pnevmatike. Pnevmatika nosi simbol snežinke, kar pomeni, da izpolnjuje standarde, ki veljajo za namenske zimske pnevmatike.



Okolju prijazna

Prevozite več z manj goriva – s pnevmatiko, ki se z lahkoto kotali. S pnevmatiko Vector 4Seasons lahko prevozite več kilometrov, k čemur pripomoreta njena celeletna zmes in sploščen obris, ki zagotavlja enakomerno porazdelitev pritiska na podlago.

Zelo dobri rezultati testov v revijah



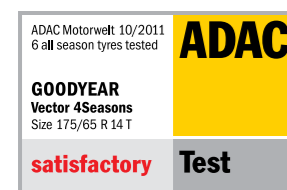
Zmagovalka testa

Zmagovalka testa

Zmagovalka testa

Zmagovalka testa

Zgledna



Zadovoljiva

Vector 5+ / Eagle Vector 2+

Vremensko odzivna tehnologija SmartTRED

Zahvaljujoč vremensko odzivni tehnologiji Goodyear SmartTRED se Vector 5+ in EagleVector 2+ nemoteno prilagajata spremembam letnih časov in vozniških razmer, pri tem pa zagotavljata veliko zmogljivost in številne prevožene kilometre.

Goodyearova vremensko odzivna tehnologija SmartTRED daje pnevmatikam odlične vozne lastnosti na mokri, zasneženi ali celo poledeneli podlagi. Osrednji del tekalne plasti pnevmatiki zagotavlja odličen oprijem in učinkovitost pri zaviranju, pri zavijanju na suhi podlagi pa se obremenitev prenese na čvrst ramenski del, kar omogoča izjemno vodljivost.



Odobrena za prvo opremo pri vodilnih avtomobilskih proizvajalcih



Odlična celeletna zmogljivost

Čez vse leto uživajte v vožnji s pnevmatiko, ki se prilagodi vsakršnim razmeram na cesti. Goodyearova tehnologija SmartTRED Weather Reactive Technology bo z aktiviranjem različnih delov tekalne plasti zagotovila, da boste kos prav vsem vremenskim nevšečnostim.



Oprijem v vsakršnih vozniških razmerah

Posebna razporeditev lamel pri pnevmatikah Vector 5+ in Eagle Vector 2+ vam bo pomagala, da boste tako na suhih kot tudi na spolzkih cestah ohranili odličen nadzor nad vozilom. Zmes tekalne plasti je zasnovana za čim boljši oprijem v različnih vremenskih razmerah.



Velika odpornost proti akvaplaningu

Goodyearova tehnologija V-TRED Technology zmanjšuje nevarnost akvaplaninga na mokrih cestah ali na zasneženih cestah ob odjugi. Kanali v tekalni plasti hitro odvajajo vodo in snežno brozgo, da ohranite nadzor nad vozilom.

Zelo dobri rezultati testov v revijah



Zelo priporočljiva

Priporočljiva

Priporočljiva

Zmagovalka testa







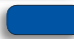


Dobra

Goodyear nudi skrajno zmogljivost in oprijem

Prodajni program Goodyear 4x4 nudi za vsako posamezno vrsto uporabe posebno pnevmatiko.

S pomočjo spodnje tabele lahko hitro najdete najprimernejšo pnevmatiko za določene vozne razmere.

Za dodatne nasvete in informacije glede razpoložljivosti izdelka se obrnite na Goodyearovega predstavnika.

	Cestne	Cestno-terenske	Terenske
 Eagle F1 Asymmetric SUV			
EfficientGrip SUV			
 Wrangler HP All Weather			
Vector 4Seasons SUV			
Wrangler AT/SA			
Wrangler DuraTrac			

Pnevmatike SUV/4x4

GOODYEAR

MADE TO FEEL GOOD.



Tabela enakovrednosti za glavne dimenzije pnevmatik 4x4

Uporaba tabele: Pri izbiranju enakovrednih pnevmatik je treba kot izhodišče upoštevati največji zunanji premer originalne serije (na osnovi ETRTO*) s toleranco +1.5% do -2%.

Največji zun. premer	Serijska 85 in druge	Serijska 80	Serijska 75	Serijska 70	Serijska 65	Serijska 60	Serijska 55	Serijska 50	Serijska 45/40	Serijska 35/30
681				205/70R15						
685									245/45R18	
690							225/55R17			
696	175R16									
698				215/65R16						
700					235/60R16	235/55R17				
					215/60R17					
701			205/75R15							
703								235/50R18		
705		195/80R15								
715			215/75R15							
720				215/70R16						
733			225/75R15							
734				225/70R16						
736					225/65R17				275/40R20	315/35R20
737	215R15C									285/30ZR22
740			215/75R16							
746							275/55R17			
747			235/75R15							
			LT235/75R15							
749	205R16						255/55R18	255/50R19	285/45R19	
750				235/70R16	235/65R17	255/60R17				
751						235/60ZR18				
752					255/65R16					
753				255/70R15C						
754									295/40R20	
758			225/75R16							
759								265/50R19		
762					245/65R17					
763			245/75R15C			245/60R18				
764				245/70R16C						
				245/70R16						
766									275/45R20	
767				265/70R15						
774								255/50R20		
775						255/60R18	255/55R19			
776				235/70R17						
778					255/65R17					
779			255/75R15							
783									285/55R18	
787						265/60R18				
788			245/75R16							
			LT245/75R16							
790					265/65R17					
791	31X10.50R15LT									
792				265/70R16						
795			265/75R15C							
801						275/60R18				
804						275/65R17				
808				275/70R16						
818	7.50R16C			LT265/70R17						
820			265/75R16							
			LT265/75R16							
822	LT235/85R16									
852				LT285/75R16						
888						LT305/60R20				
892									LT315/70R17	

OSEBA, KI DA VOZILO V PROMET, PREVZEMA VSO ODGOVORNOST, ŠE ZLASTI GLEDE TEHNIČNIH PREDPISOV ZA CESTNA VOZILA.

*ETRTO (Evropska tehnična organizacija za pnevmatike in platišča)

Eagle F1 Asymmetric SUV



Za vrhunsko zmogljivost

Goodyearova pnevmatika Eagle F1 Asymmetric SUV uspešno prodira med vozila za prosti čas z vrhunsko zmogljivostjo.

Ta dodatna različica večkrat nagrajene pnevmatike Eagle F1 Asymmetric se ponaša tudi z napredno tehnologijo za aktiven oprijem v ovinku, t.i. Active CornerGrip Technology, in dirkalno zmesjo, kar ji zagotavlja bolj učinkovit oprijem s cesto in prinaša vesplošno zmogljivost, ki ji ni para.



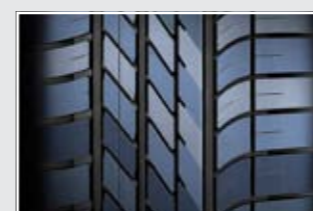
Velika zmogljivost

Doživite visokozmogljivo vožnjo s pnevmatiko, zasnovano za težo športnih terencev. Tehnologija Active CornerGrip Technology in napredna dirkalna zmes pripomoreta, da se pnevmatika kar najbolj oprime podlage in ohrani smer, zato boste v vožnji resnično uživali.



Vodljivost v mokrem in odpornost proti akvaplaningu

Tekalna plast omogoča odličen stik pnevmatike s podlago, kar prinaša boljšo vodljivost na mokrih cestah. Asimetrični vzorec tekalne plasti vsebuje odprto območje, ki odvaja vodo in preprečuje akvaplaning.



Gladka in tiha vožnja

Dezen tekalne plasti je tako zasnovan, da zmanjšuje raven hrupa, zato je vožnja tišja in udobnejša.

Odobrena za prvo opremo pri vodilnih avtomobilskih proizvajalcih



Zelo dobri rezultati testov v revijah



Priporočljiva



Zelo priporočljiva



Priporočljiva

EfficientGrip SUV

EfficientGrip SUV z 2,6 metra krajšo zavorno potjo na mokri podlagi*

Vozite notranje pomirjeni, tako v sončnih kot v deževnih dneh. Pnevmatika EfficientGrip SUV ne bo dopustila, da zaradi dežja vaši načrti splavajo po vodi; z zmesjo tekalne plasti s posebno formulo bo poskrbela za učinkovito zaviranje na mokrih cestah, da boste lahko sproščeno uživali v pogledu na pokrajino.



* Glede na povprečno zmogljivost treh glavnih konkurenčnih pnevmatik. Meritve zavorne poti od 80 km/h do 20 km/h na mokri cesti in od 100 km/h do popolne ustavitve na suhi cesti je izvedel TÜV SÜD Automotive septembra in oktobra 2011; dimenzija pnevmatik: 215/65R16 98H; vozilo: VW Tiguan 2.0 TDI; lokacija: Mireval (FR) in Garching (Nemčija); Poročilo št.: 76247158.



Krajša zavorna pot na mokrih in suhih cestah

Dezen tekalne plasti s tridimenzionalnimi lamelami na ramenskem delu in zmes, ki so ji dodane posebne smole, izboljšujeta oprijem pnevmatike na mokrih in suhih cestah.



Več prevoženih kilometrov

Enakomernjša porazdelitev pritiska na naležno površino, ki smo jo dosegli z računalniško izpopolnjeno zunanjo obliko preseka plašča, in toga tekalna plast pripomoreta k večji odpornosti pnevmatike proti obrabi in k večjemu številu prevoženih kilometrov.



Manjša poraba goriva in manj izpustov CO₂

Funkcionalni polimer vodi k manjšemu segrevanju in manjšemu kotalnemu upor, kar zmanjšuje porabo goriva in količino izpustov CO₂.

Odobrena za prvo opremo pri vodilnih avtomobilskih proizvajalcih



Dobri rezultati testov v revijah



Priporočljiva



Wrangler AT/SA+

Cestno-terenska pnevmatika s tehnologijo SilentArmor

Pnevmatika Wrangler AT/SA iz Goodyearja s tehnologijo SilentArmor omogoča zanesljivo vožnjo po neravnih cestah, za kar gre zasługa dvema plastema iz materiala DuPont™ Kevlar®, ki je močnejši kot jeklo, in ojačitvi bočnice Durawall™, ki povečuje njeno zarezno trdnost.

Uživajte v gladki vožnji, ki jo omogočajo plasti iz materiala DuPont™ Kevlar®, ki pripomore k absorpciji hrupa ob stiku s cesto. Z Wrangler AT/SA greste lahko kamor hočete, po kakršni koli cesti.



Velika prebodna in zrezna trdnost

Z zaupanjem se lahko podate tudi na težaven teren, za kar ima zaslug Goodyearova tehnologija SilentArmor Technology. Pnevmatika Wrangler AT/SA ima dve plasti, v katerih je DuPont™ Kevlar®, material, ki je petkrat močnejši od jekla. Bočnice so ojačene, kar jim daje večjo odpornost proti zarezam in predrtju.



Zanesljiv oprijem na mokrih cestah

Tekalna plast ima zaradi gosto posejanih lamel dodatne oprijemne robove, ki izboljšujejo oprijem pnevmatike na mokri podlagi.



Izboljššan oprijem na blatu za terensko vožnjo

Podajte se na vožnjo po zahtevnejšem terenu, saj tekalna plast pnevmatike učinkovito odstranjuje blato, da se vaše vozilo čvrsto oprime podlage, tudi kjer je to najteže. Polimerna zmes pnevmatike Wrangler AT/SA povečuje njeno zmogljivost za terensko vožnjo.



Wrangler DuraTrac

Terenska pnevmatika za vse tiste, ki skrajno uživajo v vožnji z vozili 4x4

S tehnologijo TractiveGroove Technology™ vam pnevmatika Wrangler DuraTrac prinaša zmogljivost, kakršno potrebujete, da se lahko popolnoma zanesete na štirikolesni pogon svojih vozil.

Zagotavlja boljši oprijem v globokem blatu in snegu, medtem ko kombinacija poševnih blokov v osrednjem delu tekalne plasti in drobnih cik-cak kanalov omogoča večjo bočno stabilnost in boljši oprijem na mokrih in zasneženih cestah. Posebna zmes tekalne plasti povečuje togost in podaljšuje življenjsko dobo pnevmatike.



Čvrst oprijem v globokem blatu in snegu

Lotite se lahko tudi terenov, polnih izzivov, saj je tu tehnologija TractiveGroove Technology, ki omogoča boljši oprijem v blatu in snegu. Pnevmatika Wrangler DuraTrac je označena s simbolom gore s snežinko, ki potrjuje uporabnost v zimskih razmerah. Pnevmatika dopušča tudi vgradnjo lednih bodic, da boste kos tudi skrajnim razmeram.



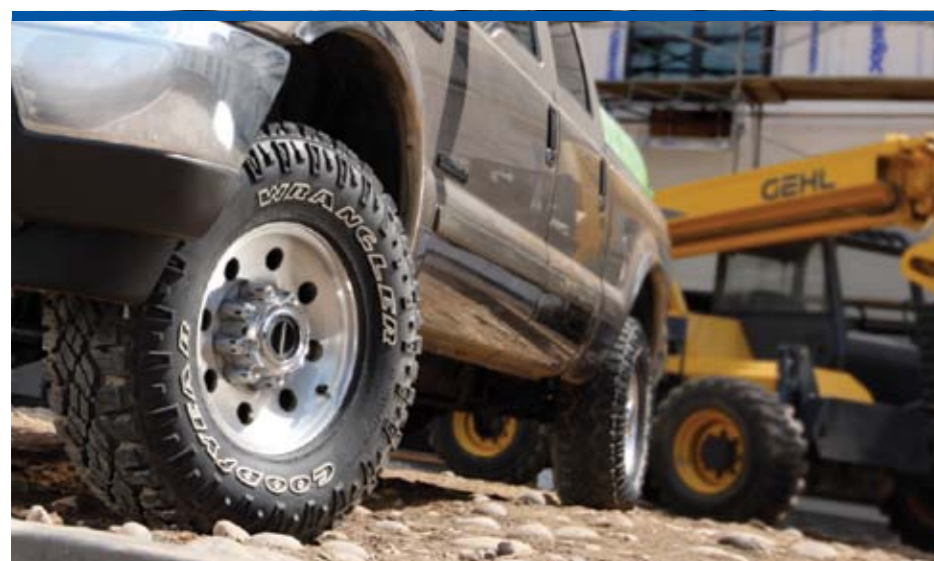
Tiha in stabilna vožnja

Tudi z robustnimi avtomobili na štirikolesni pogon je vožnja lahko sproščujoča, saj imajo pnevmatike dežen z bloki, ki zmanjšujejo raven kotalnega hrupa. Pod kotom oblikovani osrednji bloki tekalne plasti pomagajo ohranjati bočno stabilnost na neravnem terenu.



Boljši oprijem na blatni in peščeni podlagi

Pogumno se lahko lotite tudi zahtevnega in nezanesljivega terena, saj vam je oprijem zagotovljen. Pnevmatika Wrangler DuraTrac se ponaša s samočistilnimi bloki na ramenskem delu, ki med vožnjo učinkovito odstranjujejo pesek, zemljo in blato.



Wrangler HP All Weather

Inteligentna samoprilagodljiva pnevmatika 4x4

Wrangler HP je visokozmogljiva pnevmatika 4x4, resnično primerna za vsako vreme - njena skrivnost pa je v vremensko odzivni tehnologiji SmartTRED.

Ta zmes tekalne plasti, primerna za vse vremenske razmere, omogoča učinkovit oprijem poleti in pozimi, na cesti in izven nje.



Odlične vozne lastnosti čez vse leto

Doživite visokozmogljivo vožnjo čez vse leto s trpežnimi pnevmatikami, ki se ponašajo z zmesjo, primerno za vsako vreme. Vremensko odzivna tehnologija SmartTRED svoje lastnosti prilagaja razmeram na cesti, zato lahko isti komplet pnevmatik uporabljate čez vse leto.



Odpornost proti akvaplaningu

Kanali v tekalni plasti zagotavljajo učinkovito razprševanje vode in vam s tem pomagajo ohraniti nadzor nad vozilom v mokrem.

Odobrena za prvo opremo pri vodilnih avtomobilskih proizvajalcih



Vector 4Seasons SUV

Za zmogljivost skozi celo leto

Goodyearova prva tovrstna pnevmatika Vector 4Seasons SUV zagotavlja optimalno zmogljivost skozi celo leto.

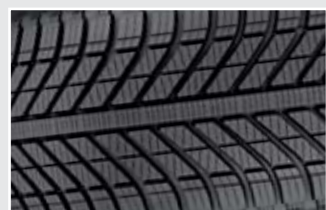
Edinstvena vremensko odzivna tehnologija pnevmatiki omogoča, da se lahko prilagaja sezonskim vremenskim spremembam.

Ta celoletna pnevmatika ima "simbol snežinke", kar pomeni, da uradno izpolnjuje standarde za izključno zimske pnevmatike.



Odlična celoletna zmogljivost

Pnevmatika Vector 4Seasons SUV se zaradi različno zasnovanih območij tekalne plasti, ki jih uporablja Goodyearova tehnologija Weather Reactive SmartTRED, prilagaja posameznim letnim časom in stanju na površini ceste.



Dolga življenjska doba

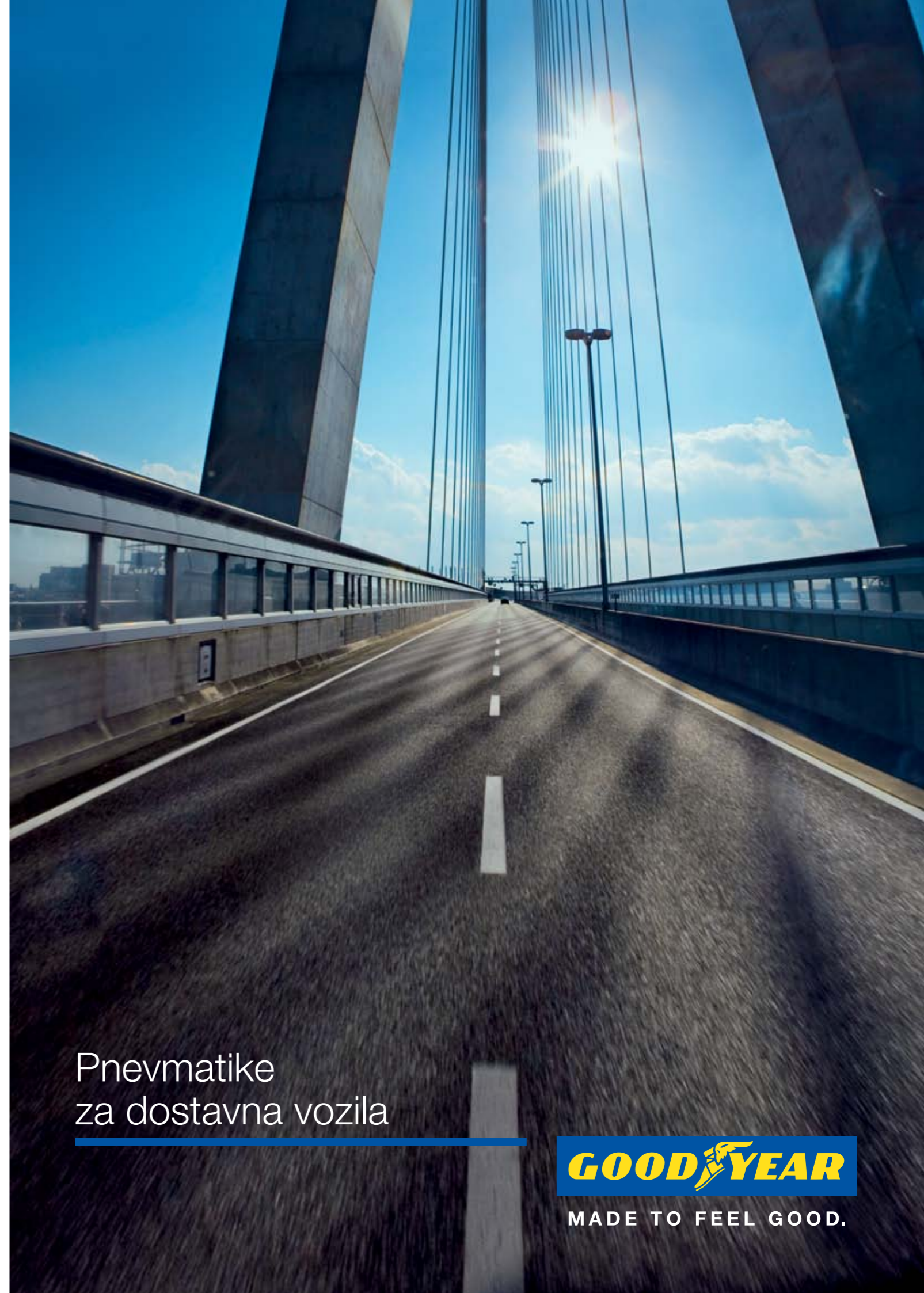
Preden zamenjate pnevmatike, prevozite več kilometrov. Pnevmatika Vector 4Seasons SUV vam s svojo celoletno zmesjo in sploščenim obrisom nalezne ploskve, ki omogoča enakomernjšo porazdelitev pritiska na podlago, zagotavlja več prevoženih kilometrov.



Boljši nadzor v vseh vremenskih razmerah

Vector 4Seasons SUV vam s svojo zmesjo tekalne plasti in dezenom z vafeljastimi lamelami, ki se zarežejo v podlago, nudi čvrst oprijem na poledenelih in zasneženih cestah.

Globoki kanali tekalne plasti učinkovito odvajajo vodo in snežno brozgo, kar zmanjšuje nevarnost akvaplaninga.



Pnevmatike
za dostavna vozila

GOODYEAR

MADE TO FEEL GOOD.

Naj se vaš tovor ves čas premika

Izbor pnevmatik Goodyear Cargo je odraz velikih konstrukcijskih sprememb dostavnih vozil in kombijev, kakor tudi sprememb cestišča.

S spodnjo tabelo si boste lahko pomagali ugotoviti, katera pnevmatika najbolj ustreza specifičnim voznim razmeram in obremenitvam.

Za dodatne nasvete in informacije glede razpoložljivosti izdelkov se obrnite na najbližjega Goodyearovega predstavnika.

EfficientGrip Compact

Pnevmatika EfficientGrip Compact poleg odlične vodljivosti in velike zmogljivosti omogoča tudi varno in udobno vožnjo

Številni oprijemni robovi in izjemno velike lamele učinkovito zarežejo v sloj vode, kar skrajša zavorno pot. Stabilnost pri zavijanju omogočajo široki bloki na ramenskem delu, medtem ko ima za večjo kilometražo pnevmatike zaslug optimalna razporeditev pritiska na podlago.

Kotalni upor in s tem tudi poraba goriva sta manjša zaradi izpopolnjene zgradbe, ki vodi k manjšemu segrevanju pnevmatike.

Zaradi vseh teh izjemnih lastnosti je pnevmatika odlična izbira za širok razpon vozil.



Boljši izkoristek goriva in več prevoženih kilometrov

Zaradi izpopoljenih sestavnih delov in zgradbe je pnevmatika za 5 %* lažja in ima zato manjši kotalni upor, boljša porazdelitev pritiska na podlago pa omogoča enakomerno obrabo.



Krajša zavorna pot na mokrih in suhih cestah

Nov vzorec tekalne plasti se ponaša z dvema širokima kanaloma, izredno širokimi lamelami in številnimi oprijemnimi robovi, ki zarežejo skozi sloj vode na površini ceste in s tem zagotavljajo bolj učinkovito zaviranje na mokri podlagi.



Večja odpornost proti akvaplaningu

Bolj zaobljena zunanja oblika preseka plašča preprečuje nabiranje vode pred pnevmatiko in s tem akvaplaning.

* V primerjavi s predhodnico DuraGrip

	Manjši kombiji	Srednji kombiji	Večji kombiji
 EfficientGrip Compact			
DuraGrip - Light Truck			
Cargo Marathon			
Cargo G26			
Cargo G28			
Cargo G91			
 Vector 4Seasons			
Cargo Vector			
Cargo Vector 2			



Cargo Marathon

Radialna pnevmatika za lahka tovorna vozila

Kot nadaljevanje dolgoletne tradicije v proizvodnji visokozmogljivih pnevmatik za lahka tovorna vozila in zaradi pojava novih kesonov lahkih tovornjakov je Goodyear razvil pnevmatiko Cargo Marathon z inovativnimi lastnostmi, ki v prvi vrsti zadevajo glasnost teka, udobje in boljši oprijem.

Pnevmatika se ponaša z visokimi varnostnimi standardi, razvita pa je bila v sodelovanju s proizvajalci prve opreme.



Odobrena za prvo opremo pri vodilnih avtomobilskih proizvajalcih



Dobra vodljivost in oprijem

Dezen pnevmatike Cargo Marathon s štirimi rebri enakomerno porazdeli obremenitev in s tem zagotavlja boljši oprijem in vodljivost.



Odpornost proti akvaplaningu

Ko so ceste mokre, široki kanali tekalne plasti hitro odstranijo vodo izpod površine pnevmatike in tako zmanjšujejo nevarnost akvaplaninga.

Cargo G26

Vrhunska zmogljivost na vseh področjih

Pnevmatika Cargo G26 postavlja nove standarde v svojem sektorju, saj je bila posebej razvita za novo generacijo lahkih tovornih vozil in kombijev.

Dvojni radij konture tekalne plasti pnevmatike G26 zagotavlja optimalno razporeditev pritiska nalezne ploskve, kar je predpogoj za dobro vodljivost in enakomerno obrabo.



Odobrena za prvo opremo pri vodilnih avtomobilskih proizvajalcih



Zmogljive tudi pri težkem tovoru

Cargo G26 je nadvse zmogljiva pnevmatika, katere zasnova omogoča enakomerno porazdelitev obremenitve in s tem boljšo vodljivost in večjo zmogljivost, tudi če prevažate težek tovor. Čvrsti ramenski bloki pripomorejo k boljšemu nadzoru nad vozilom pri zavijanju.



Čvrst in zanesljiv oprijem

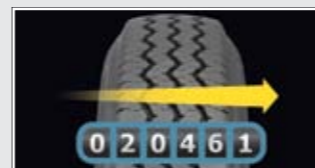
Zagotovite si zanesljiv oprijem, kakršnega nudi dezen z rebri in bloki, ki izboljšujejo stik pnevmatike s cesto in obenem omogočajo več prevoženih kilometrov.

Cargo G28

Garaški konj, vreden svojega denarja

Pnevmatika Cargo G28 je izdelana za lahka tovorna vozila in kombije, ponaša pa se z visoko kilometražo in udobjem.

Široki, koničasti kanali dajejo pnevmatiki vrhunsko odpornost proti akvaplaningu.



Boljša vodljivost in več kilometrov

Enakomerna porazdelitev obremenitve



Odpornost proti akvaplaningu

Učinkovito razprševanje vode



Udobnejša vožnja zaradi tišjega kotaljenja

Zmanjšana raven hrupa

Cargo G91

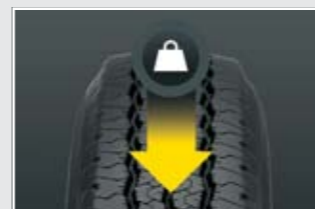
Trpežnost in moč

Pnevmatika Cargo G91 se ponaša z varnim prenašanjem težkih bremen.

Zasnovana je na izpopolnjeni tehnologiji Unisteel in ima v celoti jekleno kordno ogrodje, kar ji zagotavlja veliko nosilnost.

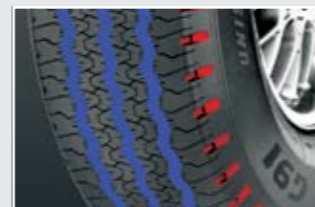


Odobrena za prvo opremo pri vodilnih avtomobilskih proizvajalcih



Izjemna trpežnost

Težke tovore lahko prevažate tudi brez napora. Pnevmatika Cargo G91 ima namreč ojačeno jekleno ogrodje, ki povečuje njeno trpežnost in nosilnost.



Dolgotrajna zmogljivost

Cargo G91 ima debelo tekalno plast in s tem dolgo življenjsko dobo. Širok dezen pripomore k enakomerni obrabi tekalne plasti skozi celo življenjsko dobo pnevmatike. Zareze na ramenskem delu zmanjšujejo segrevanje, zaradi česar lahko prevozite še več kilometrov.

Cargo Vector 2

Celoletna pnevmatika

To je pnevmatika, ki prinaša lahkim tovornim vozilom in kombijem prednosti, zaradi katerih se Goodyear uvršča med vodilne proizvajalce celoletnih pnevmatik.

S pnevmatiko CargoVector je lažje prenašati slabo vreme, saj omogoča varnejšo vožnjo po dežju in v snežni brozgi.

CargoVector zagotavlja učinkovit oprijem na snegu, pri tem pa ohranja vse značilnosti visokozmogljive letne pnevmatike.



Dober oprijem čez vse leto

Zagotovite si zanesljiv oprijem na vseh vrstah cest in ob vsakem vremenu. Pnevmatiko Cargo Vector 2 smo razvili, da bi vam omogočili kar najboljši bočni in vzdolžni oprijem, in tako bo vaš kombi lahko čez vse leto v gibanju. Asimetrični dezen povečuje togost tekalne plasti, zato bo vaša vožnja ves čas zanesljiva.



Zmogljivost na cestah pozimi

Celoletna zmes s siliko ohranja učinkovitost vaših pnevmatik tudi pri nižjih temperaturah. Dezen tekalne plasti ima številne lamele, da se pnevmatike pozimi bolje oprimejo ceste. Prožni osrednji bloki povečujejo število oprijemnih robov.

Odobrena za prvo opremo pri vodilnih avtomobilskih proizvajalcih



Tabele dimenzij

GOODYEAR

MADE TO FEEL GOOD.

Eagle LS2



Opis



16"				
215/55 R16 97H XL	C	C)	67

Eagle Vector 2+



Opis



15"				
195/55 R15 85V	E	C)	69
16"				
215/55 R16 93V	E	E)	67
215/60 R16 99H XL	E	E)	67
17"				
225/45 R17 94V XL	E	C)	70

Vector 4 Seasons G2



Opis



14"				
175/65 R14 82T	C	B)	68
15"				
185/65 R15 88T	C	B)	69
16"				
195/55 R16 87H	C	B)	68

Vector 5+



Opis



14"				
175/80 R14 88T	F	E)	69
185/65 R14 86T	F	E)	69
15"				
185/65 R15 88T	E	E)	69
195/50 R15 82T	E	C)	71
195/65 R15 91T	F	E)	69
195/65 R15 95T XL	E	E)	70

Vector 4 Seasons



Opis



13"				
155/70 R13 75T	F	C)	68
165/65 R13 77T	F	E)	66
165/70 R13 79T	F	E)	69
175/65 R13 80T	F	E)	68
175/70 R13 82T	E	E)	69
14"				
155/65 R14 75T	F	C)	66
165/60 R14 75H	F	C)	68
165/65 R14 79T	F	C)	69
165/70 R14 81T	E	C)	67
165/70 R14 85T XL	E	E)	69
175/65 R14 82T	E	C)	69
175/65 R14 86T XL	F	E)	69
175/70 R14 84T	E	C)	68
185/55 R14 80H	F	E)	69
185/60 R14 82H	E	C)	69
185/65 R14 86H	E	E)	69
185/70 R14 88T	E	E)	68
15"				
185/55 R15 82H	E	C)	69
185/60 R15 88H XL	E	E)	69
185/65 R15 88H	E	C)	69
195/50 R15 82H	E	E)	69
195/55 R15 85H	E	C)	70
195/60 R15 88H	E	C)	70
195/65 R15 91H	E	E)	69
195/65 R15 91V	E	E)	67
195/65 R15 95H XL	E	C)	68
205/60 R15 95H XL	C	E)	70
205/65 R15 94H	E	C)	70
16"				
195/55 R16 87H	E	C)	69
195/60 R16 89H	C	C)	68
205/55 R16 91H	E	E)	69
205/55 R16 94V XL	E	E)	69
205/60 R16 92H	E	E)	70
205/60 R16 96V XL	C	E)	70
215/55 R16 97V XL	E	C)	68
215/60 R16 95H	C	E)	71
215/60 R16 95V	C	E)	71
225/55 R16 99V XL	C	E)	69
17"				
205/50 R17 89V	C	C)	68
215/60 R17 96H	C	E)	72
215/60 R17 96V	C	C)	72
225/45 R17 94V XL	E	E)	71
225/50 R17 94V	E	C)	70
225/50 R17 98H XL	C	C)	70
225/50 R17 98V XL	E	C)	69
225/55 R17 101V XL	C	E)	70
18"				
255/45 R18 99V	E	C)	69



Kdo pravi,
da najdaljša pot
ni tudi najhitrejša?



EfficientGrip SUV iz Goodyeara – uradna znamka pnevmatik za vožnjo do novega svetovnega rekorda od rta do rta (Cape-to-Cape).

Kako se lahko okoristite z zmogljivostjo, ki podira rekorde, si preberite na spletni strani goodyear.si

GOODYEAR

MADE TO FEEL GOOD.



Eagle F1 Asymmetric 2

Eagle F1 Asymmetric 2 z razredom A za oprijem na mokri podlagi*

- Manjša poraba goriva in manj izpustov CO₂
- Krajša zavorna pot na suhih in mokrih cestah
- Bolj natančno krmiljenje in boljša vodljivost

OZNAKA EU ZA PNEVMATIKE



B - E A - C 65 - 72

TEHNIČNI PODATKI

Širina	205 - 295
Serijska	50 - 25
Platišče	18" - 20"
Indeks hitrosti	V, W, Y



EfficientGrip Performance

Vsesplošno zmogljiva pnevmatika za avtomobile srednjega in višjega razreda

- Krajša zavorna pot na mokri podlagi in manjša poraba goriva
- Krajša zavorna pot na mokrih in suhih cestah
- Manjši kotalni upor in manjša poraba goriva

OZNAKA EU ZA PNEVMATIKE



A - C A - B 67 - 70

TEHNIČNI PODATKI

Širina	185 - 245
Serijska	65 - 40
Platišče	14" - 18"
Indeks hitrosti	H, V, W, Y



EfficientGrip Compact

Ni vam več treba izbirati med manjšo porabo goriva in drugimi lastnostmi

- Varčna z gorivom in prijazna do okolja
- Dolga življenjska doba
- Bolj učinkovito zaviranje na mokrih cestah
- Tiha in udobna vožnja

OZNAKA EU ZA PNEVMATIKE



B - E A - C 66 - 72

TEHNIČNI PODATKI

Širina	185 - 235
Serijska	65 - 40
Platišče	14" - 20"
Indeks hitrosti	H, V, W, Y



EfficientGrip Compact

Poleg odlične vodljivosti in velike zmogljivosti omogoča tudi varno in udobno vožnjo

- Boljši izkoristek goriva in več prevoženih kilometrov
- Krajša zavorna pot na mokrih in suhih cestah
- Večja odpornost proti akvaplaningu
- Okolju prijazna

OZNAKA EU ZA PNEVMATIKE



B - E B 68 - 69

TEHNIČNI PODATKI

Širina	145 - 195
Serijska	70 - 60
Platišče	13" - 15"
Indeks hitrosti	R, T



DuraGrip

Inovativna pnevmatika za prihranek pri gorivu

- Boljši izkoristek goriva in več prevoženih kilometrov
- Odzivna vožnja
- Velika odpornost proti akvaplaningu
- Tiha vožnja

OZNAKA EU ZA PNEVMATIKE



B - G A - E 66 - 72

TEHNIČNI PODATKI

Širina	155 - 205
Serijska	80 - 55
Platišče	13" - 15"
Indeks hitrosti	H, R, T



Vector 4Seasons

Manj nevšečnosti

- Odlična celoletna zmogljivost
- Oprijem v vsakršnih razmerah na cesti
- Okolju prijazna
- Boljši nadzor nad vozilom na mokrih in suhih cestah

OZNAKA EU ZA PNEVMATIKE



C - F B - E 66 - 72

TEHNIČNI PODATKI

Širina	155 - 255
Serijska	70 - 45
Platišče	13" - 18"
Indeks hitrosti	H, V



Vector 5+ / Eagle Vector 2+

Vremensko odzivna tehnologija SmartTRED

- Celoletna zmogljivost
- Oprijem v vsakršnih razmerah na cesti
- Velika odpornost proti akvaplaningu
- Okolju prijaznejša

OZNAKA EU ZA PNEVMATIKE



E - F C - F 67 - 71

TEHNIČNI PODATKI

Širina	175 - 195
Serijska	80 - 50
Platišče	14" - 15"
Indeks hitrosti	H, R, T, V

* Po Uredbi (ES) št. 1222/2009 večina dimenzij dosega razred A za oprijem na mokri podlagi in C za izkoristek goriva, vendar je pri nekaterih dimenzijah ocena lahko tudi drugačna. Za več informacij obiščite www.goodyear.si.



* Test je septembra 2012 izvedel TÜV SÜD Automotive po naročilu Goodyear Dunlop. Dimenzija pnevmatike: 205/55 R16 91V; testno vozilo: VW Golf; kraj testiranja: Mireval (FR), Papenburg (D) in Garching (D); Poročilo št. 76249743.





Eagle F1 Asymmetric SUV

Za vrhunsko zmogljivost

- Velika zmogljivost in nadzor pri zavijanju
- Vodljivost v mokrem in odpornost proti akvaplaningu
- Gladka in tiha vožnja

OZNAKA EU ZA PNEVMATIKE



B - E A - E 67 - 71

TEHNIČNI PODATKI

Širina	255 - 275
Serija	60 - 45
Platišče	17" - 21"
Indeks hitrosti	V, W, Y



EfficientGrip SUV

EfficientGrip SUV z 2,6 metra krajšo zavorno potjo na mokri podlagi*

- Manjša poraba goriva in manj izpustov CO₂
- Krajša zavorna pot na mokrih in suhih cestah
- Bolj natančno krmiljenje in boljša vodljivost
- Dolga življenjska doba

OZNAKA EU ZA PNEVMATIKE



B - E A - E 67 - 70

TEHNIČNI PODATKI

Širina	215 - 265
Serija	70 - 50
Platišče	16" - 19"
Indeks hitrosti	H, V



* Glede na povprečno zmogljivost treh glavnih konkurenčnih pnevmatik. Meritve zavorne poti od 80 km/h do 20 km/h na mokri cesti in od 100 km/h do popolne ustavitve na suhi cesti je izvedel TÜV SÜD Automotive septembra in oktobra 2011; dimenzija pnevmatik: 215/65R16 98H; vozilo: VW Tiguan 2.0 TDI; lokacija: Mireval (FR) in Garching (Nemčija); Poročilo št.: 76247158.



Wrangler AT/SA

Cestno-terenska pnevmatika s tehnologijo SilentArmor

- Velika prebodna in zarezna trdost
- Zanesljiv oprijem na mokrih cestah
- Boljši oprijem na blatu za terensko vožnjo
- Tiha in udobna vožnja

OZNAKA EU ZA PNEVMATIKE



C - G B - F 71 - 74

TEHNIČNI PODATKI

Širina	205 - 265
Serija	75 - 65
Platišče	15" - 17"
Indeks hitrosti	Q, S, T



Wrangler DuraTrac

Nova terenska pnevmatika za vse tiste, ki uživajo v vožnji z vozili 4 x 4

- Čvrst oprijem v globokem blatu in snegu
- Tiha in stabilna vožnja
- Boljši oprijem na blatni in peščeni podlagi

OZNAKA EU ZA PNEVMATIKE



F C - E 73 - 76

TEHNIČNI PODATKI

Širina	235 - 315
Serija	75 - 70
Platišče	15" - 17"
Indeks hitrosti	Q



Wrangler HP All Weather

Inteligentna samoprilagodljiva pnevmatika za vozila 4 x 4

- Odlične vozne lastnosti čez vse leto
- Odpornost proti akvaplaningu
- Tiha in udobna vožnja
- Trden oprijem v dežju in zimskem vremenu

OZNAKA EU ZA PNEVMATIKE



C - G C - E 68 - 72

TEHNIČNI PODATKI

Širina	195 - 275
Serija	80 - 55
Platišče	15" - 19"
Indeks hitrosti	H, T, V



Vector 4Seasons SUV

Za zmogljivost skozi celo leto

- Odlična celoletna zmogljivost
- Dolga življenjska doba
- Boljši nadzor nad vozilom v vseh vremenskih razmerah
- Terenska zmogljivost

OZNAKA EU ZA PNEVMATIKE



E C - E 66 - 69

TEHNIČNI PODATKI

Širina	215 - 255
Serija	70 - 55
Platišče	16" - 18"
Indeks hitrosti	H, T, V





EfficientGrip Compact

Poleg odlične vodljivosti in velike zmogljivosti omogoča tudi varno in udobno vožnjo

- Boljši izkoristek goriva in več prevoženih kilometrov
- Krajša zavorna pot na mokrih in suhih cestah
- Večja odpornost proti akvaplaningu
- Okolju prijazna

OZNAKA EU ZA PNEVMATIKE



B - E A - C 68 - 70

TEHNIČNI PODATKI

Širina	145 - 195
Serija	70 - 60
Platišče	13 - 15
Indeks hitrosti	R, T



Cargo Marathon

Radialna pnevmatika za lahka tovorna vozila

- Dobra vodljivost in oprijem
- Odpornost proti akvaplaningu
- Zanesljiv oprijem na mokrih in spolzkih cestah
- Tiha in udobna vožnja

OZNAKA EU ZA PNEVMATIKE



B - E A - C 68 - 72

TEHNIČNI PODATKI

Širina	195 - 235
Serija	75 - 60
Platišče	15" - 16"
Indeks hitrosti	H, R, T



Cargo G26

Vrhunski izvajalec

- Zmogljiva tudi pri težkem tovoru
- Čvrst in zanesljiv oprijem
- Velika odpornost proti akvaplaningu
- Tiha vožnja

OZNAKA EU ZA PNEVMATIKE



E - F B - E 71 - 75

TEHNIČNI PODATKI

Širina	175 - 225
Serija	75 - 65
Platišče	14" - 16"
Indeks hitrosti	R, S, T



Cargo G28

Vlečni konj, vreden svojega denarja

- Boljša vodljivost in več kilometrov
- Odpornost proti akvaplaningu
- Udobnejša vožnja zaradi tišjega kotaljenja
- Več kilometrov, enakomerna obraba

OZNAKA EU ZA PNEVMATIKE



C - E C - E 70

TEHNIČNI PODATKI

Širina	185 - 195
Serija	60
Platišče	14"
Indeks hitrosti	P



Cargo G91

Trpežnost in moč

- Izjemna trpežnost
- Dolgotrajna zmogljivost
- Oprijem na mokrih cestah

OZNAKA EU ZA PNEVMATIKE



B - C C - F 69 - 70

TEHNIČNI PODATKI

Širina	205 - 225
Serija	75
Platišče	16"
Indeks hitrosti	P, Q



Cargo Vector 2

Celoletna pnevmatika

- Dober oprijem čez vse leto
- Zmogljivost na cestah pozimi
- Enakomerna obraba za daljšo življenjsko dobo
- Velika odpornost proti akvaplaningu

OZNAKA EU ZA PNEVMATIKE



C - E A - E 69 - 72

TEHNIČNI PODATKI

Širina	185 - 225
Serija	75 - 60
Platišče	14" - 17"
Indeks hitrosti	Q, R, T





**Najboljši razlog za
kakovostne pnevmatike.**



Nova EfficientGrip Performance

z oznakama A za oprijem na mokri podlagi in izkoristek goriva pri določenih dimenzijah pnevmatik* – najvišji oceni po veljavnih EU standardih označevanja.



FuelSaving
TECHNOLOGY

GOODYEAR

MADE TO FEEL GOOD.

*8 od 76 dimenzij je dobilo oceno A za oprijem na mokri podlagi, izkoristek goriva in) zvočni val - 68 db za zunanji kotalni hrup po Regulativi (EK) št. 1222/2009. Večina dimenzij je dobila oceno A za oprijem na mokri podlagi, oceno B za izkoristek in) zvočni val - 68 db za zunanji kotalni hrup. Ocene se lahko razlikujejo glede na dimenzijo. Za več informacij obiščite www.goodyear.si

Goodyear Dunlop Sava Tires d.o.o.

Škofjeloška c. 6
4000 Kranj, Slovenija

Telefon

+386 (0)4 2077 000

Telefaks

+386 (0)4 2077 500

www.goodyear.si



Aplikacija Goodyear

Na voljo za telefone iPhone in Android



Spremljajte nas

LeasePlan priporoča Goodyear



It's easier to leaseplan

Glede razpoložljivosti pnevmatik se obrnite na najbližjega Goodyear predstavnika.

Podatki v tem gradivu so bili veljavni na dan, ko je bilo izdano. Uvrstitev v razrede je lahko od dimenzije do dimenzije posamezne pnevmatike različna. Za podrobnejše in posodobljene podatke se obrnite na svojega prodajalca ali obiščite www.goodyear.si



MADE TO FEEL GOOD.